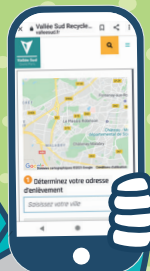


CALENDRIER DE COLLECTE

Guide du tri

Bagneux

2024



- DÉCHETS ALIMENTAIRES DANS LES ZONES PAVILLONNAIRES
- VALLÉE SUD RECYCLE POUR TOUT LE TERRITOIRE.



Vallée Sud
Grand Paris



Bagneux



Clamart

Fontenay.
aux-Roses

Ville de Malakoff





Jean-Didier BERGER
Président de Vallée Sud - Grand Paris
1^{er} Vice-Président de la Région Île-de-France
Maire de Clamart



Marie-Hélène AMIABLE
Maire de Bagneux
Vice-Présidente de
Vallée Sud - Grand Paris

Chère Madame, Cher Monsieur,

Agir en faveur de la transition écologique est une priorité de votre intercommunalité et à cet effet, mieux recycler les déchets fait partie de nos objectifs majeurs. Ainsi, à l'occasion du renouvellement de notre marché de collecte, deux grandes nouveautés vont concourir à améliorer la valorisation de nos déchets et atteindre notre objectif de 100 % de déchets recyclés d'ici 2030.

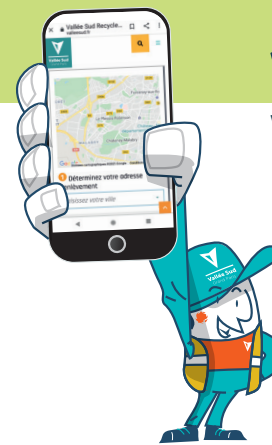
À partir du 1^{er} janvier 2024, Vallée Sud Recycle, le service d'enlèvements des encombrants à la demande sera étendu aux onze villes du Territoire. Apprécié par les habitants qui l'utilisent déjà pour la simplicité et l'efficacité du service, Vallée Sud Recycle permet d'envoyer les déchets dans des filières de recyclage spécifiques.

La collecte des déchets alimentaires qui va se déployer dans les zones pavillonnaires de nos onze communes participe également de nos actions en matière de développement durable. Les déchets alimentaires représentent 30% des ordures ménagères. Leur collecte spécifique permet de les transformer en une nouvelle ressource : compost ou biométhane. Tous les habitants concernés seront accompagnés dans la mise en place de cette collecte par les services du Territoire.

Ensemble, agissons pour notre environnement et notre cadre de vie.

Travaux

- P. 3 VALLÉE SUD RECYCLE
- P. 4 COLLECTE DES DÉCHETS ALIMENTAIRES
- P. 5 EMBALLAGES ET PAPIERS
- P. 5 EMBALLAGES EN VERRE
- P. 6 VÉGÉTAUX DE JARDIN
- P. 7 ORDURES MÉNAGÈRES
- P. 7 TEXTILES
- P. 8 DÉCHÈTERIE
- P. 9 DÉFI ZÉRO DÉCHET
- P. 10 RÈGLES POUR LE BON DÉROULEMENT DES COLLECTES
- P. 11 MES JOURS DE COLLECTE
- P. 13 LISTING DES RUES



VALLÉE SUD RECYCLE : VOTRE SERVICE DE COLLECTE D'ENCOMBRANTS À LA DEMANDE !

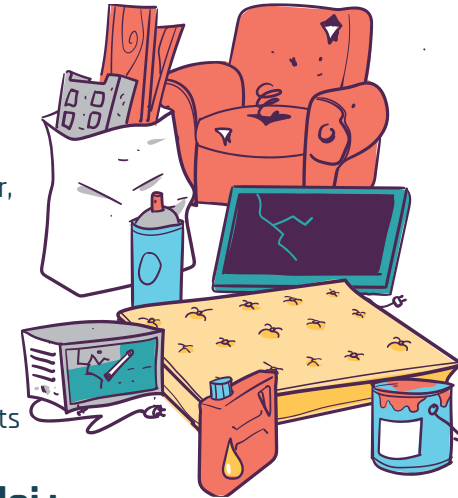
Au 1^{er} janvier 2024, Vallée Sud Recycle est l'unique service de collecte des encombrants pour toutes les villes du Territoire. Les encombrants, les déchets d'équipement électrique et électronique et les produits toxiques sont collectés devant chez vous, sur rendez-vous.



À la demande

DÉCHETS ACCEPTÉS

- Mobilier et équipements d'ameublements (canapé, armoire, table, chaise...).
- Déchets d'équipements électriques et électroniques (petit et gros électroménager, ordinateur...).
- Déchets de démolition et de bricolage (lavabo, articles de jardinage, résidus de travaux...).
- Grands cartons d'emballage.
- Produits toxiques (pots de peinture, produits ménagers avec symboles dangereux...).



Vallée Sud Recycle Mode d'emploi :

Facile et rapide, la prise de rendez-vous se fait en 4 étapes sur internet ou par téléphone pour une collecte du lundi au vendredi matin. 3m³ maximum par rendez-vous.

Pour prendre rendez-vous :

Mode d'emploi en vidéo



Par internet :

formulaire en ligne sur valleesud.fr - rubrique gestion des déchets



Par téléphone :
0 800 02 92 92
(appel gratuit)



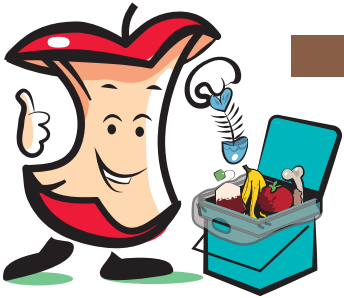
Précautions à prendre pour les déchets toxiques

- Fermer hermétiquement les produits afin d'éviter tout risque de pollution
- Veiller à ce que l'identification du contenu soit visible lors de la collecte

LA COLLECTE DES DÉCHETS ALIMENTAIRES



Au 1^{er} janvier 2024, la collecte des déchets alimentaires sera déployée dans certaines zones pavillonnaires* du Territoire. Collectés et valorisés spécifiquement, les déchets alimentaires sont transformés en nouvelle ressource, compost ou biométhane.



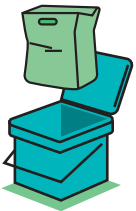
LES DÉCHETS CONCERNÉS

- les déchets de préparation de repas
- les restes de repas
- le thé et le café (y compris les sachets de thé en papier et filtres à café)
- les aliments périmés sans emballage
- l'essuie-tout



Comment procéder ?

1



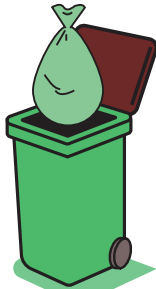
Je place un sac biodégradable dans mon bioseau

2



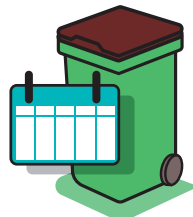
Je dépose mes déchets alimentaires

3



Deux fois par semaine minimum, je vide mon bioseau dans le bac à couvercle marron

4



Je présente le bac à la collecte 1 fois par semaine

*Cette collecte sera déployée dans un second temps dans les habitats collectifs.



Attention : La collecte des déchets alimentaires remplace l'une des collectes d'ordures ménagères.

Reportez-vous au listing des rues pour savoir si vous êtes concernés par cette collecte.

EMBALLAGES ET PAPIERS

Tous les emballages et papier se trient. Ils sont collectés une fois par semaine.



Attention :

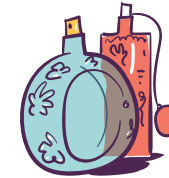
Dans le bac, jetez en vrac les emballages vidés, même souillés, sans les imbriquer ni les laver.

Les cartons doivent être pliés et mis dans le bac.

EMBALLAGES EN VERRE



Bouteilles



Bouteilles de parfum



Pots et bocaux



Attention :



Les verres à boire doivent être mis dans le bac des ordures ménagères



Les capsules et couvercles doivent être mis dans le bac jaune



Les bouchons en liège et en matière synthétique doivent être mis dans le bac des ordures ménagères. Ils peuvent être repris par certains cavistes.

VÉGÉTAUX DE JARDIN

La collecte des végétaux a lieu les 4 premières semaines de janvier en même temps que la collecte des sapins puis chaque semaine de mi-mars à mi-décembre. Les végétaux doivent être déposés en vrac dans le bac.



Bac



Petits branchages en fagots bien liés
(moins de 5 cm de diamètre et moins de 1,5 m de long)



Tonte de pelouse et tailles de haies



Fleurs coupées et feuilles mortes



Attention

En raison du froid et du gel, certaines collectes sont susceptibles d'être reportées.

En dehors de la période de collecte, les déchets verts sont collectés en déchèterie.



COLLECTE DES SAPINS DE NOËL

Les sapins de Noël **sans flocage ni décorations** sont collectés en porte à porte durant le mois de janvier au jour de collecte des déchets végétaux.

COMPOSTAGE À DOMICILE

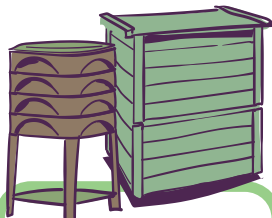
Tous les déchets d'origine végétale peuvent être compostés à domicile. Vallée Sud - Grand Paris vous propose gratuitement des composteurs et lombricomposteurs.

Déchets de la cuisine et de la maison
(composteur et lombricomposteur)

Épluchures de fruits et légumes, thé, tisane (en vrac ou en sachet en papier), café, essuie-tout, journal, papier kraft, cartons bruns, boîtes d'œufs en carton...

Déchets du jardin (composteur)

Fleurs fanées, tailles de haies et d'arbustes découpées ou broyées, feuilles mortes, tontes de gazon (en petite quantité)...



Pour obtenir votre **composteur ou lombricomposteur gratuit** : valleesud.fr

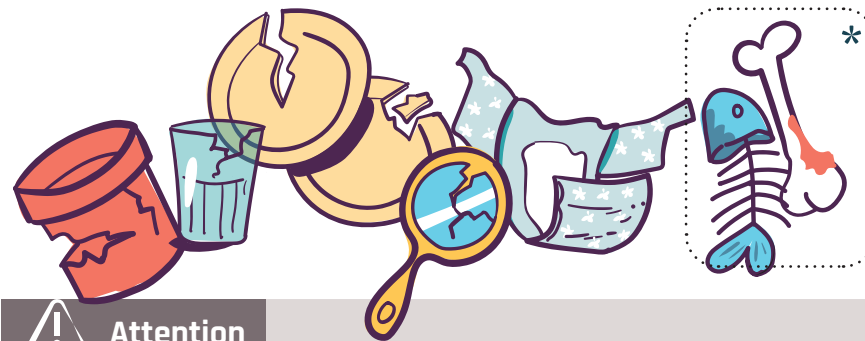
ORDURES MÉNAGÈRES



Bac

Tout ce qui reste après avoir fait le tri !

Exemples : Restes d'aliments (viande, poisson)*, miroirs, pots de fleurs, textiles souillés, couches, lingettes, vaisselle cassée...



Attention



Dans le bac des ordures ménagères, jetez les déchets dans un sac bien fermé.
Le dépôt de déchet au sol est interdit.

* Sauf pour les zones pavillonnaires qui bénéficient de la collecte des déchets alimentaires.

TEXTILES

TEXTILES ACCEPTÉS

- Tous les vêtements
- Le linge de maison ou d'ameublement (draps, couvertures, nappes, rideaux)
- Les chaussures



Borne textile



Attention

Les vêtements doivent être propres, secs et les chaussures nouées par paire. Le tout emballé dans des sacs fermés.



POINTS DE COLLECTE

Géocalisez vos points de dépôts sur refashion.fr



DÉCHÈTERIE GRATUITE

NOUVEAU

La déchèterie est accessible sur rendez-vous.



LIEU : Route du pavé des Gardes
92190 - Meudon



HORAIRES : du lundi au samedi
de 7h à 12h et de 13h30 à 18h30
(19h30 du 1^{er} avril au 31 octobre)
et le dimanche de 9h à 12h30.
Fermée les jours fériés.



DÉCHETS ACCEPTÉS

Cartons et papiers, journaux, magazines, ferrailles et métaux non ferreux, moquette, polystyrène, vitrage, plastique, déchets d'ameublement (litterie, chaise, armoire, table...), déchets végétaux, gravats, terre, matériaux de démolition ou de bricolage bois (palettes, cagettes, bois massif...), verre ménager (bouteilles, pots et bocaux), textiles, déchets toxiques (solvants, peintures, aérosols, vernis, colles, produits phytosanitaires...), huiles usagées, Déchets d'Equipements Electriques et Electroniques (DEEE) (petits et gros électroménagers, écrans, matériel informatique...), lampes usagées, piles et accumulateurs, batteries, produits pharmaceutiques et déchets d'activités de soins à risques infectieux (DASRI), cartouches, toners, bouteilles de gaz et extincteurs.

MODALITÉS D'ACCÈS :

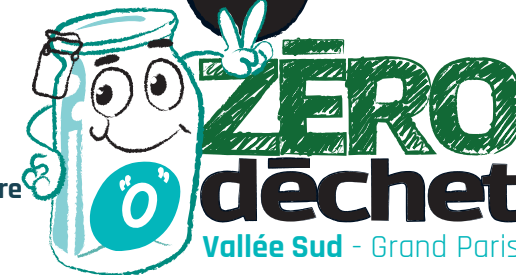
À partir du 2 janvier 2024 : Accès gratuit aux particuliers sur rendez-vous.

Pour prendre rendez-vous : valleesud.fr
ou 0 800 10 10 21 (appel non surtaxé)



JE RÉDUIS MES DÉCHETS ! PARTICIPEZ AU

DÉFI



La production de déchets a doublé en 40 ans, si bien qu'un habitant du Territoire jette en moyenne presque 400kg de déchets par an.

Nous pouvons tous réduire nos déchets !
Pour la 6^e année consécutive, le Territoire accompagne les foyers participants à adopter les écocgestes leur permettant de réduire leurs déchets.

LE PORTAL ZÉRO DÉCHET !

Un site internet dédié à l'opération a été développé pour faciliter le suivi du Défi.

Découvrez toutes les actualités après inscription sur valleesud.fr et bénéficiez ainsi d'un accompagnement et d'écogestes adaptés à votre quotidien.



QUELQUES CONSEILS POUR DIMINUER VOS DÉCHETS MÉNAGERS



Pour les courses, je pense à ce dont j'ai besoin :

- Je planifie mes courses pour éviter le gaspillage alimentaire.
- Je remplace les sacs jetables par des cabas réutilisables.
- J'achète mes aliments en vrac et peu emballés.

Pour l'hygiène et le ménage, je limite les produits cosmétiques et ménagers :

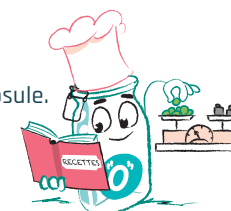
- Je remplace les solutions jetables telles que l'essuie-tout, les lingettes ménagères et de toilettes jetables par des cotons et textiles lavables.
- Je remplace les savons liquides par des savons solides sans emballage.

À la cuisine, j'imagine de bons repas :

- J'utilise un livre de recettes pour consommer la juste quantité.
- J'utilise une cafetière à l'italienne ou à piston sans filtre et sans capsule.
- Je cuisine les restes.

Au quotidien, je prolonge la durée de vie de mes objets :

- Je répare mes équipements électroménagers et d'ameublement.



DES RÈGLES POUR LE BON DÉROULEMENT DES COLLECTES

Les collectes sont réalisées tous les jours de l'année y compris les jours fériés. La présence de bacs sur l'espace public en dehors des jours et horaires de collecte est interdite. Tout déchet au sol est interdit. Toute infraction pourra être verbalisée par les autorités compétentes.



LA COLLECTE DU MATIN A LIEU À PARTIR DE 6H, les bacs doivent être sortis, couvercles fermés, la veille au soir à partir de 20h ou avant 6h.



LA COLLECTE DU SOIR A LIEU À PARTIR DE 15H, les bacs doivent être sortis, couvercles fermés, en début d'après-midi et avant 15h.



TOUTES
LES INFOS SUR

valleesud.fr

Rubrique
GESTION DES DÉCHETS



Pour ne pas gêner la circulation des piétons, vos bacs doivent être rentrés le plus tôt possible après la collecte.

Bon à savoir !

Si la capacité de vos bacs s'avère surdimensionnée (ou sous-dimensionnée) ou si vous souhaitez des bacs supplémentaires, faites-en la demande gratuitement sur valleesud.fr



MES JOURS DE COLLECTE 2024

Cochez les secteurs dont vous dépendez afin de visualiser en un clin d'œil vos jours de collecte !



EMBALLAGES EN VERRE

| SECTEUR A | SECTEUR B |
|--|---|
| Mercredi matin <i>(semaine impaire)</i> | Mercredi soir <i>(semaine impaire)</i> |
| 3 - 17 - 31 janvier | 3 - 17 - 31 janvier |
| 14 - 28 février | 14 - 28 février |
| 13 - 27 mars | 13 - 27 mars |
| 10 - 24 avril | 10 - 24 avril |
| 8 - 22 mai | 8 - 22 mai |
| 5 - 19 juin | 5 - 19 juin |
| 3 - 17 - 31 juillet | 3 - 17 - 31 juillet |
| 14 - 28 août | 14 - 28 août |
| 11 - 25 septembre | 11 - 25 septembre |
| 9 - 23 octobre | 9 - 23 octobre |
| 6 - 20 novembre | 6 - 20 novembre |
| 4 - 18 décembre | 4 - 18 décembre |



DÉCHETS ALIMENTAIRES

Lundi soir Mardi matin Vendredi matin



ORDURES MÉNAGÈRES

- Lundi et vendredi matin
- Lundi matin
- Lundi soir et vendredi matin
- Lundi, mercredi soir et vendredi matin
- Mardi et samedi matin
- Lundi matin, mercredi matin et vendredi matin
- Lundi matin et vendredi matin
- Samedi matin
- Vendredi matin



EMBALLAGES ET PAPIERS

Jeudi matin Jeudi soir



SAPINS & VÉGÉTAUX DE JARDIN

MOIS DE JANVIER

Les mercredis matin en janvier
3 - 10 - 17 - 24 janvier



VÉGÉTAUX DE JARDIN

MERCREDI MATIN

Tous les mercredis matin
du 13 mars au 11 décembre inclus

13 - 20 - 27 mars
3 - 10 - 17 - 24 avril
1 - 8 - 15 - 22 - 29 mai
5 - 12 - 19 - 26 juin
3 - 10 - 17 - 24 - 31 juillet
7 - 14 - 21 - 28 août
4 - 11 - 18 - 25 septembre
2 - 9 - 16 - 23 - 30 octobre
6 - 13 - 20 - 27 novembre
4 - 11 décembre

ENCOMBRANTS, DÉCHETS TOXIQUES ET DEEE À LA DEMANDE

UN SEUL SERVICE
VALLÉE SUD RECYCLE



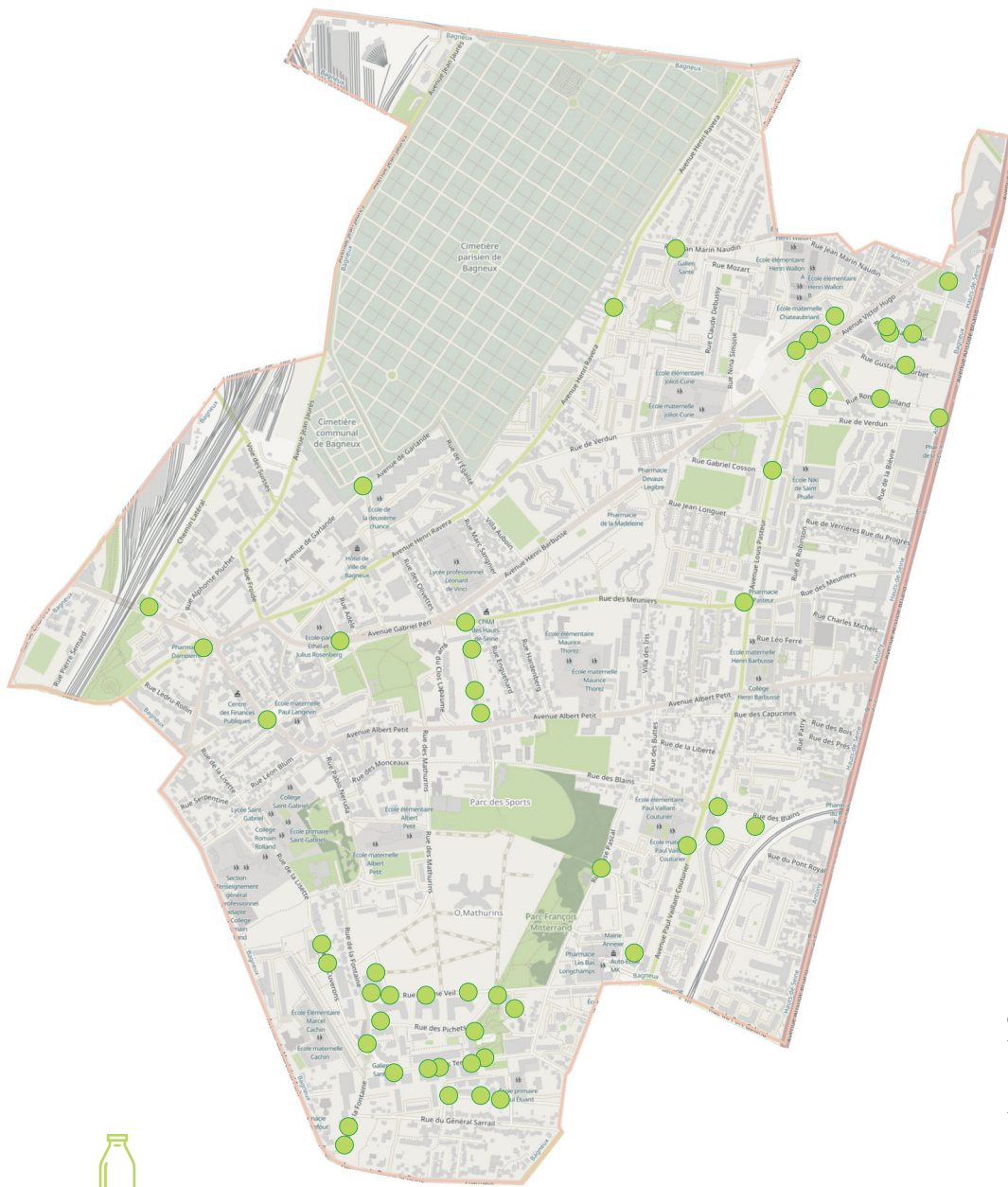
www.valleesud.fr >
rubrique gestion des déchets

Plus d'informations en page 3



LISTING DES RUES






Les collectes sont réalisées tous les jours fériés de l'année.













Bornes pour le verre






Sources : Esri, HERE @ OpenStreetMap contributors and the GIS user Community






| Abbé Grégoire (allée de l') | Lundi, mercredi soir et vendredi matin | Jeudi soir | Secteur A | Mercredi matin | |
|--|--|------------------------------|------------------------------|----------------|----------------|
| Abraham Lincoln (rue) | Lundi, mercredi soir et vendredi matin | Jeudi soir | Secteur A | Mercredi matin | |
| Acacias (allée des) | Lundi et vendredi matin | Jeudi soir | Secteur A | Mercredi matin | |
| Adèle (rue) présentation avenue Gabriel Péri ou avenue Henri Ravera | Lundi matin | Jeudi matin | Secteur B | Mercredi matin | Vendredi matin |
| Albert Fririon (rue) | Lundi matin | Jeudi matin | Secteur B | Mercredi matin | Vendredi matin |
| Albert Petit (avenue) côté impair : du n°1 au n°17 et du n°69 au n°83 côté pair : du n°2 au n°40 | Lundi soir et vendredi matin | Jeudi soir | Secteur A | Mercredi matin | |
| Albert Petit (avenue) côté pair : du n°46 au n°52, n°88, n°92 côté impair : n°41B et n°85 | Lundi et vendredi matin | Jeudi matin | Secteur A | Mercredi matin | |
| Albert Petit (avenue) côté impair : du n°19 au n°41, du n°43 au n°67 côté pair : du n°54 au n°88 et du n°92B au n°108 | Lundi matin | Jeudi matin | Secteur A | Mercredi matin | Vendredi matin |
| Alphonse Pluchet (rue) | Lundi, mercredi soir et vendredi matin | Jeudi soir | Secteur A | Mercredi matin | |
| Amandiers (sentier des) présentation rue des Blains | Lundi matin | Jeudi matin | Secteur A | Mercredi matin | Vendredi matin |
| Anatole France (allée) | Lundi, mercredi soir et vendredi matin | Jeudi soir | Secteur B | Mercredi matin | |
| André Ox (rue) | Lundi matin | Jeudi matin | Secteur B | Mercredi matin | Vendredi matin |
| Aristide Briand (avenue) du n°2 au n°40 | Lundi et vendredi matin | Jeudi matin | Secteur B | Mercredi matin | |
| Aristide Briand (avenue) du n°42 au n°106 | Lundi soir et vendredi matin | Jeudi soir | Secteur B | Mercredi matin | |
| Aristide Briand (avenue) du n°108 au n°132 | Lundi matin | Jeudi matin | Secteur B | Mercredi matin | |
| Aristide Briand (avenue) du n°134 au n°202 | Lundi matin | Jeudi matin | Secteur A | Mercredi matin | |
| Aristide Briand (avenue) du n°204 au n°300 | Mardi et samedi matin | Jeudi matin | Secteur A | Mercredi matin | |
| Assia Djebar (rue) | Points d'apports volontaires | Points d'apports volontaires | Points d'apports volontaires | Mercredi matin | |
| Auboin (villa) du n°2 au n°10 bis présentation avenue Henri Ravera | Lundi matin | Jeudi matin | Secteur B | Mercredi matin | Vendredi matin |
| Auboin (villa) du n°12 au n°26 présentation avenue Henri Barbusse | Lundi matin | Jeudi matin | Secteur B | Mercredi matin | Vendredi matin |
| Bas Coquarts (allée des) | Lundi, mercredi soir et vendredi matin | Jeudi soir | Secteur A | Mercredi matin | |
| Bas Coquarts (rue des) | Lundi, mercredi soir et vendredi matin | Jeudi soir | Secteur A | Mercredi matin | |
| Bas des Buttes (sentier du) | Lundi matin | Jeudi matin | Secteur A | Mercredi matin | Vendredi matin |
| Bas Longchamps (rue des) | Samedi matin | Jeudi matin | Secteur A | Mercredi matin | Mardi matin |
| Bénards (clos des) | Lundi matin | Jeudi matin | Secteur A | Mercredi matin | Vendredi matin |
| Bénards (rue des) | Lundi matin | Jeudi matin | Secteur A | Mercredi matin | Vendredi matin |






| |  |  |  |  |  |
|--|---|---|---|---|---|
| Berthie Albrecht (rue) | Lundi matin | Jeudi matin | Secteur B | Mercredi matin | Vendredi matin |
| Bièvre (rue de la) | Lundi, mercredi soir et vendredi matin | Jeudi soir | Secteur B | Mercredi matin | |
| Blains (rue des) du n°126 au n°128 et n°154 | Points d'apports volontaires | Points d'apports volontaires | Points d'apports volontaires | Mercredi matin | |
| Blains (rue des) côté pair : du n° 68 au 120 côté impair : n° 83 au 129 | Lundi matin | Jeudi matin | Secteur A | Mercredi matin | Vendredi matin |
| Blains (rue des) côté pair : du n° 4 au 16 côté impair : du n° 29 au 37 | Lundi soir et vendredi matin | Jeudi soir | Secteur A | Mercredi matin | |
| Blains (rue des) côté impair : du n° 137 au 181 et n° 131 | Samedi matin | Jeudi matin | Secteur A | Mercredi matin | Mardi matin |
| Blains (rue des) du n°133 au n°135 | Mardi et samedi matin | Jeudi matin | Secteur A | Mercredi matin | |
| Blaise Pascal (rue) du n° 1 au 23 et du n° 2 au 6 | Vendredi matin | Jeudi soir | Secteur A | Mercredi matin | Lundi soir |
| Blaise Pascal (rue) n°16, n°22 et n°75 | Lundi soir et vendredi matin | Jeudi soir | Secteur A | Mercredi matin | |
| Blanchard (rue) côté pair et n°35 et n°37 | Lundi soir et vendredi matin | Jeudi soir | Secteur A | Mercredi matin | |
| Blanchard (rue) du n°1 au n°33 | Vendredi matin | Jeudi soir | Secteur A | Mercredi matin | Lundi soir |
| Bois (rue des) | Lundi matin | Jeudi matin | Secteur A | Mercredi matin | Vendredi matin |
| Bourg-la-Reine (avenue de) du n°46 au n°50, n°54, du n°58 au n°70, du n°74 au n°76, et du n°82 au n°104 | Samedi matin | Jeudi matin | Secteur A | Mercredi matin | Mardi matin |
| Bourg-la-Reine (avenue de) n°52, n°56, n°72 et du n°78 au n°80 | Mardi et samedi matin | Jeudi matin | Secteur A | Mercredi matin | |
| Briqueterie (rue de la) | Lundi matin | Jeudi matin | Secteur A | Mercredi matin | Vendredi matin |
| Brugnauts (place des) | Lundi soir et vendredi matin | Jeudi soir | Secteur A | Mercredi matin | |
| Brugnauts (rue des) | Lundi, mercredi soir et vendredi matin | Jeudi soir | Secteur A | Mercredi matin | |
| Brugnauts (sentier des) | Lundi matin | Jeudi matin | Secteur A | Mercredi matin | Vendredi matin |
| Buttes (rue des) | Lundi matin | Jeudi matin | Secteur A | Mercredi matin | Vendredi matin |
| Capucines (rue des) | Lundi matin | Jeudi matin | Secteur A | Mercredi matin | Vendredi matin |
| Champ des Oiseaux (rue du) | Lundi, mercredi soir et vendredi matin | Jeudi soir | Secteur B | Mercredi matin | |
| Charles Michels (rue) | Lundi matin | Jeudi matin | Secteur A | Mercredi matin | Vendredi matin |
| Chartres (rue de) | Lundi soir et vendredi matin | Jeudi soir | Secteur A | Mercredi matin | |
| Chevreuse (allée de) présentation rue des Mathurins | Lundi soir et vendredi matin | Jeudi soir | Secteur A | Mercredi matin | |
| Claude Debussy (place) | Lundi, mercredi soir et vendredi matin | Jeudi soir | Secteur B | Mercredi matin | |
| Claude Debussy (rue) | Lundi, mercredi soir et vendredi matin | Jeudi soir | Secteur B | Mercredi matin | |
| Clos des Vignes (allée du) présentation avenue Jean-Baptiste Fortin ou rue Alphonse Pluchet | Lundi soir et vendredi matin | Jeudi soir | Secteur B | Mercredi matin | |
| Clos Joli (allée du) présentation avenue du Maréchal Foch | Lundi matin | Jeudi matin | Secteur A | Mercredi matin | Vendredi matin |
| Clos la Paume (rue du) | Lundi, mercredi soir et vendredi matin | Jeudi soir | Secteur A | Mercredi matin | |
| Colibris (rue des) | Lundi, mercredi soir et vendredi matin | Jeudi soir | Secteur B | Mercredi matin | |
| Colonel Fabien (rue du) | Lundi matin | Jeudi matin | Secteur B | Mercredi matin | Vendredi matin |
| Concorde (cité de la) présentation avenue Albert Petit | Lundi matin | Jeudi matin | Secteur A | Mercredi matin | Vendredi matin |

| |  |  |  |  |  |
|--|---|---|---|---|---|
| Coquarts (rue des) | Lundi, mercredi soir et vendredi matin | Jeudi soir | Secteur A | Mercredi matin | |
| Cuverons (rue des) | Lundi soir et vendredi matin | Jeudi soir | Secteur A | Mercredi matin | |
| Cuverons (rue des) n°2 | Points d'apports volontaires | Points d'apports volontaires | Points d'apports volontaires | Mercredi matin | |
| Cuverons (sente des) | Lundi, mercredi soir et vendredi matin | Jeudi soir | Secteur A | Mercredi matin | |
| Dampierre (place) | Lundi, mercredi, vendredi matin | Jeudi matin | Secteur A | Mercredi matin | |
| Dampierre (rue) | Lundi matin | Jeudi matin | Secteur A | Mercredi matin | Vendredi matin |
| Division Leclerc (rue de la) | Lundi matin | Jeudi matin | Secteur A | Mercredi matin | Vendredi matin |
| Docteur Albert Schweitzer (rond-point du) | Lundi soir et vendredi matin | Jeudi soir | Secteur A | Mercredi matin | |
| Docteur Albert Schweitzer (rue du) | Lundi soir et vendredi matin | Jeudi soir | Secteur A | Mercredi matin | |
| Docteur Charcot (rue du) | Lundi matin | Jeudi matin | Secteur B | Mercredi matin | Vendredi matin |
| Edmond Barbanson (square) | Lundi soir et vendredi matin | Jeudi soir | Secteur A | Mercredi matin | |
| Edouard Branly (impasse) présentation rue des Frères Lumière | Lundi soir et vendredi matin | Jeudi soir | Secteur A | Mercredi matin | |
| Edouard Branly (rue) | Lundi soir et vendredi matin | Jeudi soir | Secteur A | Mercredi matin | |
| Egalité (rue de l') | Lundi matin | Jeudi matin | Secteur B | Mercredi matin | Vendredi matin |
| Etienne Dolet (rue) n°4 et n°6 | Lundi et vendredi matin | Jeudi soir | Secteur A | Mercredi matin | |
| Etienne Dolet (rue) n°2 et n°2B et du n°10 au n°20 | Lundi matin | Jeudi soir | Secteur A | Mercredi matin | Vendredi matin |
| Etienne Hajdu (résidence) présentation avenue Albert Petit | Lundi, mercredi soir et vendredi matin | Jeudi soir | Secteur A | Mercredi matin | |
| Fernand Enguehard (rue) | Lundi matin | Jeudi matin | Secteur A | Mercredi matin | Vendredi matin |
| Fernand Léger (square) | Lundi, mercredi soir et vendredi matin | Jeudi soir | Secteur A | Mercredi matin | |
| Fleurs (avenue des) | Samedi matin | Jeudi matin | Secteur A | Mercredi matin | Mardi matin |
| Fontaine (rue de la) | Lundi, mercredi soir et vendredi matin | Jeudi soir | Secteur A | Mercredi matin | |
| Fontaine Gueffier (place de la) | Lundi, mercredi soir et vendredi matin - Points d'apports volontaires | Jeudi soir - Points d'apports volontaires | Secteur A - Points d'apports volontaires | Mercredi matin | |
| Fontaine des Voeux (sentier de la) présentation rue Alphonse Pluchet | Lundi, mercredi soir et vendredi matin | Jeudi matin | Secteur A | Mercredi matin | |
| Fontaine des Voeux (sentier de la) présentation chemin Latéral | Lundi et vendredi matin | Jeudi matin | Secteur A | Mercredi matin | |
| Fontenay (rue de) | Lundi matin | Jeudi matin | Secteur A | Mercredi matin | Vendredi matin |
| Fontenay (rue de) n°6 | Lundi et vendredi matin | Jeudi matin | Secteur A | Mercredi matin | |
| Fossés (rue des) | Lundi matin | Jeudi matin | Secteur A | Mercredi matin | Vendredi matin |
| François Laurent Gibon (rue) | Lundi, mercredi soir et vendredi matin | Jeudi soir | Secteur A | Mercredi matin | |
| Frédéric Chopin (rue) | Lundi, mercredi soir et vendredi matin | Jeudi soir | Secteur B | Mercredi matin | |
| Frères Lumière (rue des) | Lundi soir et vendredi matin | Jeudi soir | Secteur A | Mercredi matin | |
| Froide (rue) du n°1 au n°9 et du n°4 au n°12 | lundi soir, vendredi matin | Jeudi soir | Secteur B | Mercredi matin | |
| Gabriel Cosson (rue) | Lundi, mercredi soir et vendredi matin | Jeudi soir | Secteur B | Mercredi matin | |
| Gabriel Péri (avenue) | Lundi et vendredi matin | Jeudi soir | Secteur B | Mercredi matin | |
| Garlande (avenue de) | Lundi matin | Jeudi matin | Secteur B | Mercredi matin | Vendredi matin |
| Garlande (villa) présentation avenue de Garlande | Lundi et vendredi matin | Jeudi matin | Secteur B | Mercredi matin | |
| Général Sarrail (rue du) du n°45 au n°47 et n°55 | Lundi soir et vendredi matin | Jeudi soir | Secteur A | Mercredi matin | |

| |  |  |  |  |  |
|--|---|---|---|---|---|
| Général Sarrail (rue du) du n° 2 au 58 et du n° 1 au n° 43 et du n° 49 au n° 53 et du n° 57 au n° 59 | Vendredi matin | Jeudi soir | Secteur A | Mercredi matin | Lundi soir |
| Général de Gaulle (avenue du) | Lundi soir et vendredi matin | Jeudi soir | Secteur A | Mercredi matin | |
| Georges Brassens (allée) | Lundi, mercredi soir et vendredi matin | Jeudi soir | Secteur B | Mercredi matin | |
| Georges Brassens (résidence) | Lundi, mercredi soir et vendredi matin | Jeudi soir | Secteur A | Mercredi matin | |
| Germaine (rue) | Samedi matin | Jeudi matin | Secteur A | Mercredi matin | Mardi matin |
| Gisèle Halimi (rue) | Points d'apports volontaires | Points d'apports volontaires | Points d'apports volontaires | Mercredi matin | |
| Gustave Courbet (rue) n°11 | Points d'apports volontaires | Points d'apports volontaires | Points d'apports volontaires | Mercredi matin | |
| Gustave Courbet (rue) | Lundi soir et vendredi matin | Jeudi soir | Secteur B | Mercredi matin | |
| Haig Tbirian (rue) | Lundi matin | Jeudi matin | Secteur A | Mercredi matin | Vendredi matin |
| Henri Barbusse (avenue) du n° 1 au n° 17 et du n° 2 au n° 20 | Lundi matin | Jeudi matin | Secteur B | Mercredi matin | Vendredi matin |
| Henri Barbusse (avenue) du n° 21 au n° 53 et du n° 22 au n° 46 | Lundi soir et vendredi matin | Jeudi soir | Secteur B | Mercredi matin | |
| Henri Ravera (avenue) côté impair : du n° 45 au n° 63 et du n° 73 au n° 79 côté pair : du n° 38 au n° 50, n° 56, du n° 70 au n° 86, du n° 92 au n° 94 et du n° 198 au n° 260 | Lundi matin | Jeudi matin | Secteur B | Mercredi matin | Vendredi matin |
| Henri Ravera (avenue) du n° 109 au n° 217 et du n° 96 au n° 196 | Lundi soir et vendredi matin | Jeudi soir | Secteur B | Mercredi matin | |
| Henri Ravera (avenue) du n° 1 au n° 13 et du n° 2 au n° 8 | Lundi matin | Jeudi matin | Secteur A | Mercredi matin | Vendredi matin |
| Henri Ravera (avenue) du n° 15 au n° 19 et n° 10 | lundi, vendredi matin | Jeudi matin | Secteur A | Mercredi matin | |
| Henri Ravera (avenue) côté impair : n° 21, n° 65 et du n° 81 au n° 95 côté pair : du n° 50B au n° 54, du n° 64 au n° 68 et n° 88 | Lundi et vendredi matin | Jeudi matin | Secteur B | Mercredi matin | |
| Iris (villa des) | Lundi matin | Jeudi matin | Secteur A | Mercredi matin | Vendredi matin |
| Jacques Brel (allée) | Lundi, mercredi soir et vendredi matin | Jeudi soir | Secteur B | Mercredi matin | |
| Jean Jaurès (avenue) | Lundi et vendredi matin | Jeudi matin | Secteur B | Mercredi matin | |
| Jean Longuet (rue) | Lundi, mercredi soir et vendredi matin | Jeudi soir | Secteur B | Mercredi matin | |
| Jean Marin Naudin (rue) | Lundi matin | Jeudi matin | Secteur B | Mercredi matin | Vendredi matin |
| Jean Marin Naudin (rue) n°113 présentation Avenue Aristide Briand | Lundi et vendredi matin | Jeudi matin | Secteur B | Mercredi matin | |
| Jean Marin Naudin (rue) n°25 et n°74 | Lundi et vendredi matin | Jeudi matin | Secteur B | Mercredi matin | |
| Jean Marin Naudin (villa) | Lundi matin | Jeudi matin | Secteur B | Mercredi matin | Vendredi matin |
| Jean-Baptiste Fortin (avenue) du n° 2 au n° 8 et du n° 3 au n° 25 | Lundi matin | Jeudi matin | Secteur A | Mercredi matin | Vendredi matin |
| Jean-Baptiste Fortin (avenue) du n° 14 au n° 24 | Vendredi matin | Jeudi soir | Secteur A | Mercredi matin | Lundi soir |
| Jean-Baptiste Fortin (avenue) du n° 10 au n° 12 | Lundi soir et vendredi matin | Jeudi soir | Secteur B | Mercredi matin | |
| Jean-Baptiste Fortin (résidence) | Lundi soir et vendredi matin | Jeudi soir | Secteur A | Mercredi matin | |
| Jeanne d'Arc (impasse) | Samedi matin | Jeudi matin | Secteur A | Mercredi matin | Mardi matin |
| Kirovakan (rue) | Lundi, mercredi soir et vendredi matin | Jeudi soir | Secteur B | Mercredi matin | |
| Kirovakan (square) présentation avenue de Garlande | Lundi et vendredi matin | Jeudi matin | Secteur B | Mercredi matin | |

| |  |  |  |  |  |
|--|---|---|---|---|---|
| Lapaume (le clos) | Lundi soir et vendredi matin | Jeudi soir | Secteur A | Mercredi matin | |
| Latéral (chemin) | Lundi et vendredi matin | Jeudi matin | Secteur A | Mercredi matin | |
| Ledru-Rollin (rue) du n° 1 au n° 3 et du n° 2 au n° 4 | Lundi et vendredi matin | Jeudi matin | Secteur A | Mercredi matin | |
| Ledru-Rollin (rue) du n° 8 au n° 20 et du n° 5 au n° 37 | Vendredi matin | Jeudi soir | Secteur A | Mercredi matin | Lundi soir |
| Léo Ferré (place) | Lundi soir et vendredi matin | Jeudi soir | Secteur A | Mercredi matin | |
| Léo Ferré (rue) | Lundi soir et vendredi matin | Jeudi soir | Secteur A | Mercredi matin | |
| Léo Ferré (square) | Lundi soir et vendredi matin | Jeudi soir | Secteur A | Mercredi matin | |
| Léon Bernard (rue) | Samedi matin | Jeudi matin | Secteur A | Mercredi matin | Mardi matin |
| Léon Blum (rue) | Lundi matin | Jeudi matin | Secteur A | Mercredi matin | Vendredi matin |
| Liberté (rue de la) | Lundi matin | Jeudi matin | Secteur A | Mercredi matin | Vendredi matin |
| Lilas (rue des) présentation rue de la Lisette | Lundi matin | Jeudi matin | Secteur A | Mercredi matin | Vendredi matin |
| Lisette (rue de la) | Lundi matin | Jeudi matin | Secteur A | Mercredi matin | Vendredi matin |
| Lisette (rue de la) n°21 et n°28 | Lundi et vendredi matin | Jeudi matin | Secteur A | Mercredi matin | |
| Longchamps (villa des) | Samedi matin | Jeudi soir | Secteur A | Mercredi matin | Mardi matin |
| Louis Pasteur (avenue) du n° 10 au n° 36 et du n° 11 au 61 | Lundi, mercredi soir et vendredi matin | Jeudi soir | Secteur B | Mercredi matin | |
| Louis Pasteur (avenue) du n° 1 au n° 9 et du n° 2 au 8 | Lundi, mercredi soir et vendredi matin | Jeudi soir | Secteur A | Mercredi matin | |
| Louis-Charles Boileau (rue) du n° 2 au n° 4 et du n° 3 au n° 7 | Lundi matin | Jeudi matin | Secteur A | Mercredi matin | Vendredi matin |
| Louis-Charles Boileau (rue) du n° 2B au n° 4B | Lundi, mercredi, vendredi matin | Jeudi matin | Secteur A | Mercredi matin | |
| Lucie Aubrac (place) | Lundi soir et vendredi matin | Jeudi soir | Secteur B | | |
| Madame Curie (rue) | Lundi matin | Jeudi matin | Secteur A | Mercredi matin | Vendredi matin |
| Madeleine (allée de la) présentation avenue Henri Barbusse | Lundi, mercredi soir et vendredi matin | Jeudi soir | Secteur B | Mercredi matin | |
| Mairie (rue de la) du n° 5 au n° 21 et du n° 2 au n° 14 | Lundi matin | Jeudi matin | Secteur A | Mercredi matin | Vendredi matin |
| Manuel de Falla (rue) | Lundi, mercredi soir et vendredi matin | Jeudi soir | Secteur B | Mercredi matin | |
| Marc Sangnier (rue) | Lundi matin | Jeudi matin | Secteur B | Mercredi matin | Vendredi matin |
| Marcel Viguier (rue) | Lundi matin | Jeudi matin | Secteur B | Mercredi matin | Vendredi matin |
| Maréchal Foch (avenue du) | Lundi matin | Jeudi matin | Secteur A | Mercredi matin | Vendredi matin |
| Marie-Michel Bioret (passage) présentation rue de la Liberté | Lundi matin | Jeudi matin | Secteur A | Mercredi matin | Vendredi matin |
| Marie-Michel Bioret (passage) présentation avenue Paul Vaillant Couturier | Lundi matin | Jeudi soir | Secteur A | Mercredi matin | Vendredi matin |
| Marronniers (allée des) | Points d'apports volontaires | Points d'apports volontaires | Points d'apports volontaires | Mercredi matin | |
| Marronniers (rue des) | Lundi soir et vendredi matin | Jeudi soir | Secteur A | Mercredi matin | |
| Martyrs de Châteaubriant (cité des) | Points d'apports volontaires | Points d'apports volontaires | Points d'apports volontaires | Mercredi matin | |
| Marx Dormoy (avenue) | Lundi soir et vendredi matin | Jeudi soir | Secteur B | Mercredi matin | |
| Mathurins (allée des) | Lundi, mercredi soir et vendredi matin | Jeudi soir | Secteur A | Mercredi matin | |
| Mathurins (rue des) | Lundi et vendredi matin | Jeudi matin | Secteur A | Mercredi matin | |
| Maurice Langlet (allée) présentation rue des Meuniers | Lundi soir et vendredi matin | Jeudi soir | Secteur B | Mercredi matin | |
| Maurice Pruniaux (rue) | Lundi matin | Jeudi matin | Secteur B | Mercredi matin | Vendredi matin |
| Mégisserie (rue de la) | Lundi, mercredi soir et vendredi matin | Jeudi soir | Secteur B | Mercredi matin | |

| |  |  |  |  |  |
|--|---|---|---|---|---|
| Meuniers (rue des) côté impair : du n°11 au n°57 et du n°135 au n°141 côté pair : du n°8 au n°46, du n°52 au n°78 et n°86 au n°88 | Lundi matin | Jeudi soir | Secteur B | Mercredi matin | Vendredi matin |
| Meuniers (rue des) du n°2 au n°6, n°59 et du n°80 au n°84 | Lundi soir et vendredi matin | Jeudi soir | Secteur B | Mercredi matin | |
| Meuniers (rue des) du n°131 et n°133 | Lundi, mercredi soir et vendredi matin | Jeudi soir | Secteur B | Mercredi matin | |
| Meuniers (rue des) du n°143 au n°155 | Lundi et vendredi matin | Jeudi soir | Secteur B | Mercredi matin | |
| Mirabeau (allée) | Lundi, mercredi soir et vendredi matin | Jeudi soir | Secteur A | Mercredi matin | |
| Mirabelliers (rue des) | Lundi matin | Jeudi matin | Secteur B | Mercredi matin | Vendredi matin |
| Monceaux (impasse des) | Lundi et vendredi matin | Jeudi soir | Secteur A | Mercredi matin | |
| Monceaux (rue des) | Lundi et vendredi matin | Jeudi soir | Secteur A | Mercredi matin | |
| Monceaux (sentier des) | Lundi soir et vendredi matin | Jeudi soir | Secteur A | Mercredi matin | |
| Montesquieu (square) | Lundi soir et vendredi matin | Jeudi soir | Secteur A | Mercredi matin | |
| Montrouge (avenue de) | Samedi matin | Jeudi matin | Secteur A | Mercredi matin | Mardi matin |
| Moulin Blanchard (rue du) | Lundi soir et vendredi matin | Jeudi soir | Secteur A | Mercredi matin | |
| Mozart (rue) | Lundi, mercredi soir et vendredi matin | Jeudi soir | Secteur B | Mercredi matin | |
| Nelson Mandela (parc) | Lundi, mercredi soir et vendredi matin | Jeudi soir | Secteur B | Mercredi matin | |
| Nina Simone (rue) | Lundi soir et vendredi matin | Jeudi soir | Secteur B | Mercredi matin | |
| Olivettes (rue des) | Lundi matin | Jeudi matin | Secteur B | Mercredi matin | Vendredi matin |
| Olivettes (villa des) | Lundi et vendredi matin | Jeudi matin | Secteur B | Mercredi matin | |
| Orchidées (allée des) présentation rue de Verdun | Lundi, mercredi soir et vendredi matin | Jeudi soir | Secteur B | Mercredi matin | |
| Pablo Neruda (rue) n°9B présentation Rue des Monceaux | Lundi et vendredi matin | Jeudi soir | Secteur A | Mercredi matin | |
| Pablo Neruda (rue) | Lundi soir et vendredi matin | Jeudi soir | Secteur A | Mercredi matin | |
| Pablo Picasso (allée) | Lundi et vendredi matin | Jeudi matin | Secteur B | Mercredi matin | |
| Paix (allée de la) | Lundi, mercredi soir et vendredi matin | Jeudi soir | Secteur A | Mercredi matin | |
| Parc (allée du) | Lundi et vendredi matin | Jeudi soir | Secteur A | Mercredi matin | |
| Parc de Garlande (allée du) | Lundi et vendredi matin | Jeudi matin | Secteur B | Mercredi matin | |
| Parc Richelieu (allée du) présentation rue Etienne Dolet | Lundi et vendredi matin | Jeudi soir | Secteur A | Mercredi matin | |
| Paris à Sceaux (sentier de) présentation avenue de Bourg-la-Reine | Samedi matin | Jeudi matin | Secteur A | Mercredi matin | Mardi matin |
| Participation (rue de la) | Lundi matin | Jeudi matin | Secteur A | Mercredi matin | Vendredi matin |
| Pasteur (rue) | Lundi matin | Jeudi soir | Secteur B | Mercredi matin | Vendredi matin |
| Patry (rue) n°1 et n°13 | Lundi et vendredi matin | Jeudi matin | Secteur A | Mercredi matin | |
| Patry (rue) | Lundi matin | Jeudi matin | Secteur A | Mercredi matin | Vendredi matin |
| Paul Eluard (allée) présentation rue Léon Bernard | Mardi et samedi matin | Jeudi matin | Secteur A | Mercredi matin | |
| Paul Langevin (allée) présentation rue Salvador Allende et rue de la Mairie | Lundi et vendredi matin | Jeudi matin | Secteur A | Mercredi matin | |
| Paul Vaillant Couturier (avenue) | Lundi matin | Jeudi soir | Secteur A | Mercredi matin | Vendredi matin |
| Paysager François Mitterrand (parc) | Lundi et vendredi matin | Jeudi matin | Secteur A | Mercredi matin | |
| Perrotin (rue) | Lundi et vendredi matin | Jeudi matin | Secteur A | Mercredi matin | |
| Pervenches (rue des) | Lundi, mercredi soir et vendredi matin | Jeudi soir | Secteur B | Mercredi matin | |

| |  |  |  |  |  |
|--|---|---|---|---|---|
| Pichets (rue des) | Points d'apports volontaires | Points d'apports volontaires | Points d'apports volontaires | Mercredi matin | |
| Pierre Brossolette (rue) | Lundi matin | Jeudi matin | Secteur B | Mercredi matin | Vendredi matin |
| Pierre et Adrienne Hardenberg (rue) | Lundi matin | Jeudi matin | Secteur A | Mercredi matin | Vendredi matin |
| Pierre Semard (rue) | Lundi, mercredi soir et vendredi matin | Jeudi soir | Secteur A | Mercredi matin | |
| Pierre-Plate (rue de la) | Lundi matin | Jeudi matin | Secteur B | Mercredi matin | Vendredi matin |
| Pointe des Buttes (sentier de la) | Lundi matin | Jeudi matin | Secteur A | Mercredi matin | Vendredi matin |
| Poitou (allée du) | Points d'apports volontaires | Points d'apports volontaires | Points d'apports volontaires | Mercredi matin | |
| Pont Royal (impasse du) | Vendredi matin | Jeudi soir | Secteur A | Mercredi matin | Lundi soir |
| Pont Royal (rue du) | Samedi matin | Jeudi matin | Secteur A | Mercredi matin | Mardi matin |
| Port Galand (rue du) | Lundi soir et vendredi matin | Jeudi soir | Secteur A | Mercredi matin | |
| Port Galand (voie du) | Lundi soir et vendredi matin | Jeudi soir | Secteur A | Mercredi matin | |
| Porte d'en Bas (rue de la) | Lundi soir et vendredi matin | Jeudi soir | Secteur A | Mercredi matin | |
| Port-Galand (résidence du) | Lundi, mercredi soir et vendredi matin | Jeudi soir | Secteur A | Mercredi matin | |
| Prémontière (square de la) | Lundi soir et vendredi matin | Jeudi soir | Secteur A | Mercredi matin | |
| Prés (rue des) | Lundi matin | Jeudi matin | Secteur A | Mercredi matin | Vendredi matin |
| Progrès (rue du) | Lundi matin | Jeudi matin | Secteur B | Mercredi matin | Vendredi matin |
| Prunier Hardy (allée du) présentation avenue Henri Ravera | Lundi, mercredi soir et vendredi matin - Points d'apports volontaires | Jeudi soir - Points d'apports volontaires | Secteur B - Points d'apports volontaires | Mercredi matin | |
| Puits Saint-Etienne (parc du) présentation rue Etienne Dolet | Lundi et vendredi matin | Jeudi matin | Secteur A | Mercredi matin | |
| Renardière (impasse de la) présentation rue des Brugnauts | Lundi, mercredi soir et vendredi matin | Jeudi soir | Secteur A | Mercredi matin | |
| René Cros (rue) | Lundi matin | Jeudi matin | Secteur B | Mercredi matin | Vendredi matin |
| République (avenue de la) | Lundi et vendredi matin | Jeudi matin | Secteur B | Mercredi matin | |
| République (place de la) | Lundi matin | Jeudi matin | Secteur A | Mercredi matin | Vendredi matin |
| République (rue de la) | Lundi matin | Jeudi matin | Secteur A | Mercredi matin | Vendredi matin |
| Résidence du Rond-Point des Martyrs de Châteaubriant | Lundi soir et vendredi matin | Jeudi soir | Secteur B | Mercredi matin | |
| Résistance (rue de la) | Lundi matin | Jeudi matin | Secteur B | Mercredi matin | Vendredi matin |
| Robert Pontet (rue) | Lundi matin | Jeudi matin | Secteur B | Mercredi matin | Vendredi matin |
| Robespierre (parc) | Lundi soir et vendredi matin | Jeudi soir | Secteur B | Mercredi matin | |
| Robinson (rue) | Lundi matin | Jeudi matin | Secteur B | Mercredi matin | Vendredi matin |
| Romain Rolland (rue) du n°25 au n°29 | Points d'apports volontaires | Points d'apports volontaires | Points d'apports volontaires | Mercredi matin | |
| Romain Rolland (rue) | Lundi et vendredi matin | Jeudi matin | Secteur B | Mercredi matin | |
| Rond-Point des Martyrs de Châteaubriant (allée du) | Points d'apports volontaires | Points d'apports volontaires | Points d'apports volontaires | Mercredi matin | |
| Rond-Point des Martyrs de Châteaubriant (résidence du) du n°11 au n°15 et du n°12 au n°14 présentation avenue Victor Hugo | Lundi soir et vendredi matin | Jeudi soir | Secteur B | Mercredi matin | |
| Rosiers (allée des) | Lundi, mercredi soir et vendredi matin | Jeudi soir | Secteur A | Mercredi matin | |
| Rossini (rue) | Lundi, mercredi soir et vendredi matin | Jeudi soir | Secteur B | Mercredi matin | |
| Roue (sentier de la) présentation rue des Blains ou rue Blaise Pascal | Lundi matin | Jeudi matin | Secteur A | Mercredi matin | Vendredi matin |
| Sablons (allée des) | Lundi soir et vendredi matin | Jeudi soir | Secteur A | Mercredi matin | |
| Salvador Allende (rue) du n°5 au 7B et du n°29 au 29 ter | Lundi et vendredi matin | Jeudi matin | Secteur A | Mercredi matin | |



MON CALENDRIER DE COLLECTE EN LIGNE



RUBRIQUE



GESTION DES DÉCHETS



Des chargés de relation
citoyenne à votre écoute

DU LUNDI AU VENDREDI DE 9H00 À 12H30
ET DE 14H00 À 18H00

APPEL GRATUIT **0 800 02 92 92**



Des ambassadeurs du tri
SUR LE TERRAIN POUR VOUS SENSIBILISER
AUX CONSIGNES DE TRI

Bagneux



28 rue de la Redoute
92260 Fontenay-aux-Roses



CITEO
Le nouveau nom
d'Eco-Emballages et Ecofolio

