

CALENDRIER DE COLLECTE

# Guide du tri

Fontenay-aux-Roses

2024



- DÉCHETS ALIMENTAIRES DANS LES ZONES PAVILLONNAIRES
- VALLÉE SUD RECYCLE POUR TOUT LE TERRITOIRE.



Vallée Sud  
Grand Paris



Bagneux



Ville de Malakoff





**Jean-Didier BERGER**  
Président de Vallée Sud - Grand Paris  
1<sup>er</sup> Vice-Président de la Région Île-de-France  
Maire de Clamart



**Laurent VASTEL**  
Maire de Fontenay-aux-Roses  
Vice-Président de Vallée Sud - Grand Paris

Chère Madame, Cher Monsieur,

Agir en faveur de la transition écologique est une priorité de votre intercommunalité et à cet effet, mieux recycler les déchets fait partie de nos objectifs majeurs. Ainsi, à l'occasion du renouvellement de notre marché de collecte, deux grandes nouveautés vont concourir à améliorer la valorisation de nos déchets et atteindre notre objectif de 100 % de déchets recyclés d'ici 2030.

À partir du 1<sup>er</sup> janvier 2024, Vallée Sud Recycle, le service d'enlèvements des encombrants à la demande sera étendu aux onze villes du Territoire. Apprécié par les habitants qui l'utilisent déjà pour la simplicité et l'efficacité du service, Vallée Sud Recycle permet d'envoyer les déchets dans des filières de recyclage spécifiques.

La collecte des déchets alimentaires qui va se déployer dans les zones pavillonnaires de nos onze communes participe également de nos actions en matière de développement durable. Les déchets alimentaires représentent 30% des ordures ménagères. Leur collecte spécifique permet de les transformer en une nouvelle ressource : compost ou biométhane. Tous les habitants concernés seront accompagnés dans la mise en place de cette collecte par les services du Territoire.

Ensemble, agissons pour notre environnement et notre cadre de vie.

*Diana - Vastel*

*Cordialement.*

- P. 3 VALLÉE SUD RECYCLE
- P. 4 COLLECTE DES DÉCHETS ALIMENTAIRES
- P. 5 EMBALLAGES ET PAPIERS
- P. 5 EMBALLAGES EN VERRE
- P. 6 VÉGÉTAUX DE JARDIN
- P. 7 ORDURES MÉNAGÈRES
- P. 7 TEXTILES
- P. 8 DÉCHÈTERIE
- P. 9 DÉFI ZÉRO DÉCHET
- P. 10 RÈGLES POUR LE BON DÉROULEMENT DES COLLECTES
- P. 11 MES JOURS DE COLLECTE
- P. 13 LISTING DES RUES



## VALLÉE SUD RECYCLE : VOTRE SERVICE DE COLLECTE D'ENCOMBRANTS À LA DEMANDE !

Au 1<sup>er</sup> janvier 2024, Vallée Sud Recycle est l'unique service de collecte des encombrants pour toutes les villes du Territoire. Les encombrants, les déchets d'équipement électrique et électronique et les produits toxiques sont collectés devant chez vous, sur rendez-vous.



À la demande

### DÉCHETS ACCEPTÉS

- Mobilier et équipements d'ameublements (canapé, armoire, table, chaise...).
- Déchets d'équipements électriques et électroniques (petit et gros électroménager, ordinateur...).
- Déchets de démolition et de bricolage (lavabo, articles de jardinage, résidus de travaux...).
- Grands cartons d'emballage.
- Produits toxiques (pots de peinture, produits ménagers avec symboles dangereux...).



### Vallée Sud Recycle Mode d'emploi :

Facile et rapide, la prise de rendez-vous se fait en 4 étapes sur internet ou par téléphone pour une collecte du lundi au vendredi matin.

#### Pour prendre rendez-vous :

Mode d'emploi en vidéo



#### Par internet :

formulaire en ligne sur [valleesud.fr](http://valleesud.fr) - rubrique gestion des déchets



Par téléphone :  
**0 800 02 92 92**

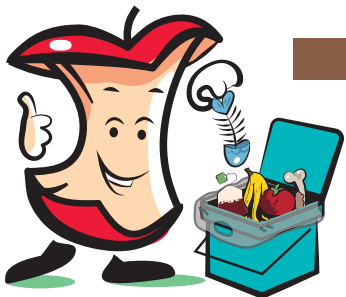
(appel gratuit)



#### Précautions à prendre pour les déchets toxiques

- Fermer hermétiquement les produits afin d'éviter tout risque de pollution
- Veiller à ce que l'identification du contenu soit visible lors de la collecte

# LA COLLECTE DES DÉCHETS ALIMENTAIRES



Au 1<sup>er</sup> janvier 2024, la collecte des déchets alimentaires sera déployée dans les zones pavillonnaires du Territoire. Collectés et valorisés spécifiquement, les déchets alimentaires sont transformés en nouvelle ressource, compost ou biométhane.

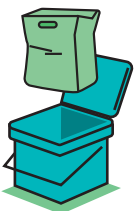
## LES DÉCHETS CONCERNÉS

- les déchets de préparation de repas
- les restes de repas
- le thé et le café (y compris les sachets de thé en papier et filtres à café)
- les aliments périmés sans emballage
- l'essuie-tout



## Comment procéder ?

1



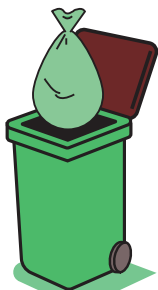
Je place un sac biodégradable dans mon bioseau

2



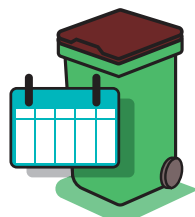
Je dépose mes déchets alimentaires

3



Deux fois par semaine minimum, je vide mon bioseau dans le bac à couvercle marron

4



Je présente le bac à la collecte 1 fois par semaine



**Attention :** La collecte des déchets alimentaires remplace l'une des collectes d'ordures ménagères.

Reportez-vous au listing des rues pour savoir si vous êtes concernés par cette collecte.

## EMBALLAGES ET PAPIERS

Tous les emballages et papier se trient. Ils sont collectés une fois par semaine.



**Attention :**

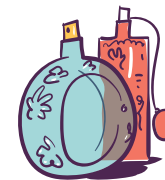
Dans le bac, jetez en vrac les emballages vidés sans les imbriquer ni les laver.

Les cartons doivent être pliés et mis dans le bac.

## EMBALLAGES EN VERRE



Bouteilles



Bouteilles de parfum



Pots et bocaux



**Attention :**



Les verres à boire doivent être mis dans le bac des ordures ménagères



Les capsules et couvercles doivent être mis dans le bac jaune



Les bouchons en liège et en matière synthétique doivent être mis dans le bac des ordures ménagères. Ils peuvent être repris par certains cavistes.

## VÉGÉTAUX DE JARDIN

La collecte des végétaux a lieu les 4 premières semaines de janvier en même temps que la collecte des sapins puis chaque semaine de mi-mars à mi-décembre. Les végétaux doivent être déposés en vrac dans le bac.



**Petits branchages en fagots bien liés**  
(moins de 5 cm de diamètre et moins de 1,5 m de long)



**Tonte de pelouse et tailles de haies**



**Fleurs coupées et feuilles mortes**



### Attention

En raison du froid et du gel, certaines collectes sont susceptibles d'être reportées.

En dehors de la période de collecte, les déchets verts sont collectés en déchèterie.



### COLLECTE DES SAPINS DE NOËL

Les sapins de Noël sans flocage ni décorations sont collectés en porte à porte durant le mois de janvier au jour de collecte des déchets végétaux.



Bac

## COMPOSTAGE À DOMICILE

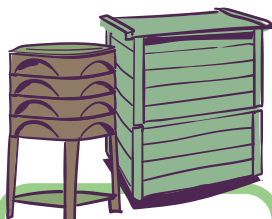
Tous les déchets d'origine végétale peuvent être compostés à domicile. Vallée Sud - Grand Paris vous propose gratuitement des composteurs et lombricomposteurs.

**Déchets de la cuisine et de la maison**  
(composteur et lombricomposteur)

Épluchures de fruits et légumes, thé, tisane (en vrac ou en sachet en papier), café, essuie-tout, journal, papier kraft, cartons bruns, boîtes d'œufs en carton...

**Déchets du jardin** (composteur)

Fleurs fanées, tailles de haies et d'arbustes découpées ou broyées, feuilles mortes, tontes de gazon (en petite quantité)...

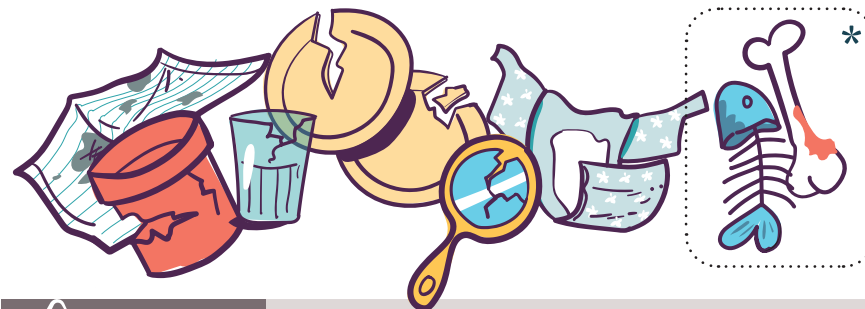


Pour obtenir votre composteur ou lombricomposteur gratuit : [valleesud.fr](http://valleesud.fr)

## ORDURES MÉNAGÈRES

Tout ce qui reste après avoir fait le tri !

**Exemples :** Restes d'aliments (viande, poisson)\*, miroirs, pots de fleurs, textiles souillés, couches, lingettes, vaisselle cassée...



### Attention



Dans le bac des ordures ménagères, jetez les déchets dans un sac bien fermé.  
Le dépôt de déchet au sol est interdit.

\* Sauf pour les zones pavillonnaires qui bénéficient de la collecte des déchets alimentaires

## TEXTILES

### TEXTILES ACCEPTÉS

- Tous les vêtements
- Le linge de maison ou d'ameublement (draps, couvertures, nappes, rideaux)
- Les chaussures



### Attention

Les vêtements doivent être propres, secs et les chaussures nouées par paire. Le tout emballé dans des sacs fermés.



Borne textile



### POINTS DE COLLECTE

Géocalisez vos points de dépôts sur [refashion.fr](http://refashion.fr)





# DÉCHÈTERIE GRATUITE

**NOUVEAU** La déchèterie est accessible sur rendez-vous.

**LIEU :** Route du pavé des Gardes  
92190 - Meudon

**HORAIRES :** du lundi au samedi  
de 7h à 12h et de 13h30 à 18h30  
(19h30 du 1<sup>er</sup> avril au 31 octobre)  
et le dimanche de 9h à 12h30.  
Fermée les jours fériés.



## DÉCHETS ACCEPTÉS

Cartons et papiers, journaux, magazines, ferrailles et métaux non ferreux, moquette, polystyrène, vitrage, plastique, déchets d'ameublement (litterie, chaise, armoire, table...), déchets végétaux, gravats, terre, matériaux de démolition ou de bricolage bois (palettes, caquettes, bois massif...), verre ménager (bouteilles, pots et bocaux), textiles, déchets toxiques (solvants, peintures, aérosols, vernis, colles, produits phytosanitaires...), huiles usagées, Déchets d'Equipements Electriques et Electroniques (DEEE) (petits et gros électroménagers, écrans, matériel informatique...), lampes usagées, piles et accumulateurs, batteries, produits pharmaceutiques et déchets d'activités de soins à risques infectieux (DASRI), cartouches, toners, bouteilles de gaz et extincteurs.

## MODALITÉS D'ACCÈS :

À partir du 2 janvier 2024 : Accès gratuit aux particuliers sur rendez-vous.

Pour prendre rendez-vous : [valleesud.fr](http://valleesud.fr)  
ou 0 800 10 10 21 (appel non surtaxé)



# JE RÉDUIS MES DÉCHETS ! PARTICIPEZ AU

DÉFI



La production de déchets a doublé en 40 ans, si bien qu'un habitant du Territoire jette en moyenne presque 400kg de déchets par an.

Nous pouvons tous réduire nos déchets !  
Pour la 6<sup>e</sup> année consécutive, le Territoire accompagne les foyers participants à adopter les écocgestes leur permettant de réduire leurs déchets.

## LE PORTAL ZÉRO DÉCHET !

Un site internet dédié à l'opération a été développé pour faciliter le suivi du Défi.

Découvrez toutes les actualités après inscription sur [valleesud.fr](http://valleesud.fr) et bénéficiez ainsi d'un accompagnement et d'écogestés adaptés à votre quotidien.



## QUELQUES CONSEILS POUR DIMINUER VOS DÉCHETS MÉNAGERS



### Pour les courses, je pense à ce dont j'ai besoin :

- Je planifie mes courses pour éviter le gaspillage alimentaire.
- Je remplace les sacs jetables par des cabas réutilisables.
- J'achète mes aliments en vrac et peu emballés.

### Pour l'hygiène et le ménage, je limite les produits cosmétiques et ménagers :

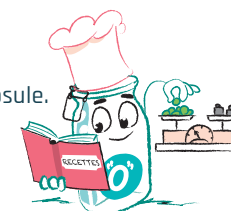
- Je remplace les solutions jetables telles que l'essuie-tout, les lingettes ménagères et de toilettes jetables par des cotons et textiles lavables.
- Je remplace les savons liquides par des savons solides sans emballage.

### À la cuisine, j'imagine de bons repas :

- J'utilise un livre de recettes pour consommer la juste quantité.
- J'utilise une cafetière à l'italienne ou à piston sans filtre et sans capsule.
- Je cuisine les restes.

### Au quotidien, je prolonge la durée de vie de mes objets :

- Je répare mes équipements électroménagers et d'ameublement.



# DES RÈGLES POUR LE BON DÉROULEMENT DES COLLECTES

Les collectes sont réalisées tous les jours de l'année y compris les jours fériés. La présence de bacs sur l'espace public en dehors des jours et horaires de collecte est interdite. Tout déchet au sol est interdit. Toute infraction pourra être verbalisée par les autorités compétentes.



**LA COLLECTE DU MATIN A LIEU À PARTIR DE 6H**, les bacs doivent être sortis, couvercles fermés, la veille au soir à partir de 20h ou avant 6h.



**LA COLLECTE DU SOIR A LIEU À PARTIR DE 15H**, les bacs doivent être sortis, couvercles fermés, en début d'après-midi et avant 15h.

Pour ne pas gêner la circulation des piétons, vos bacs doivent être rentrés le plus tôt possible après la collecte.

## Bon à savoir !

Si la capacité de vos bacs s'avère surdimensionnée (ou sous-dimensionnée) ou si vous souhaitez des bacs supplémentaires, faites-en la demande gratuitement sur [valleesud.fr](http://valleesud.fr)



TOUTES  
LES INFOS SUR

[valleesud.fr](http://valleesud.fr)

Rubrique  
GESTION DES DÉCHETS



# MES JOURS DE COLLECTE 2024

Cochez les secteurs dont vous dépendez afin de visualiser en un clin d'œil vos jours de collecte !



## EMBALLAGES EN VERRE

SECTEUR A	SECTEUR B
Mardi matin (semaine impaire)	Mardi soir (semaine impaire)
2-16-30 janvier 13-27 février 12-26 mars 9-23 avril 7-21 mai 4-18 juin 2-16-30 juillet 13-27 août 10-24 septembre 8-22 octobre 5-19 novembre 3-17-31 décembre	2-16-30 janvier 13-27 février 12-26 mars 9-23 avril 7-21 mai 4-18 juin 2-16-30 juillet 13-27 août 10-24 septembre 8-22 octobre 5-19 novembre 3-17-31 décembre



## SAPINS & VÉGÉTAUX DE JARDIN

LUNDI MATIN	MARDI MATIN
Les lundis matin en janvier 1-8-15-22 janvier	Les mardis matin en janvier 2-9-16-23 janvier



## VÉGÉTAUX DE JARDIN

LUNDI MATIN	MARDI MATIN
Tous les lundis matin du 11 mars au 9 décembre inclus	Tous les mardis matin du 12 mars au 10 décembre inclus
11-18-25 mars 1-8-15-22-29 avril 6-13-20-27 mai 3-10-17-24 juin 1-8-15-22-29 juillet 5-12-19-26 août 2-9-16-23-30 septembre 7-14-21-28 octobre 4-11-18-25 novembre 2-9 décembre	12-19-26 mars 2-9-16-23-30 avril 7-14-21-28 mai 4-11-18-25 juin 2-9-16-23-29 juillet 6-13-20-27 août 3-10-17-24 septembre 1-8-15-22-29 octobre 5-12-19-26 novembre 3-10 décembre



## DÉCHETS ALIMENTAIRES

Lundi soir  Mardi matin  Vendredi matin  Samedi matin



## ORDURES MÉNAGÈRES

<input type="checkbox"/> Lundi et vendredi matin	<input type="checkbox"/> Mardi matin
<input type="checkbox"/> Lundi et vendredi soir	<input type="checkbox"/> Samedi matin
<input type="checkbox"/> Mardi et samedi matin	<input type="checkbox"/> Vendredi soir
<input type="checkbox"/> Lundi matin	

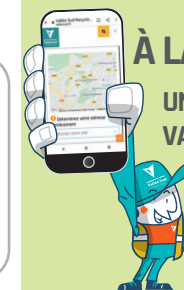


## EMBALLAGES ET PAPIERS

Mardi soir  Mercredi matin  Jeudi matin

## ENCOMBRANTS, DÉCHETS TOXIQUES ET DEEE À LA DEMANDE

UN SEUL SERVICE  
VALLÉE SUD RECYCLE

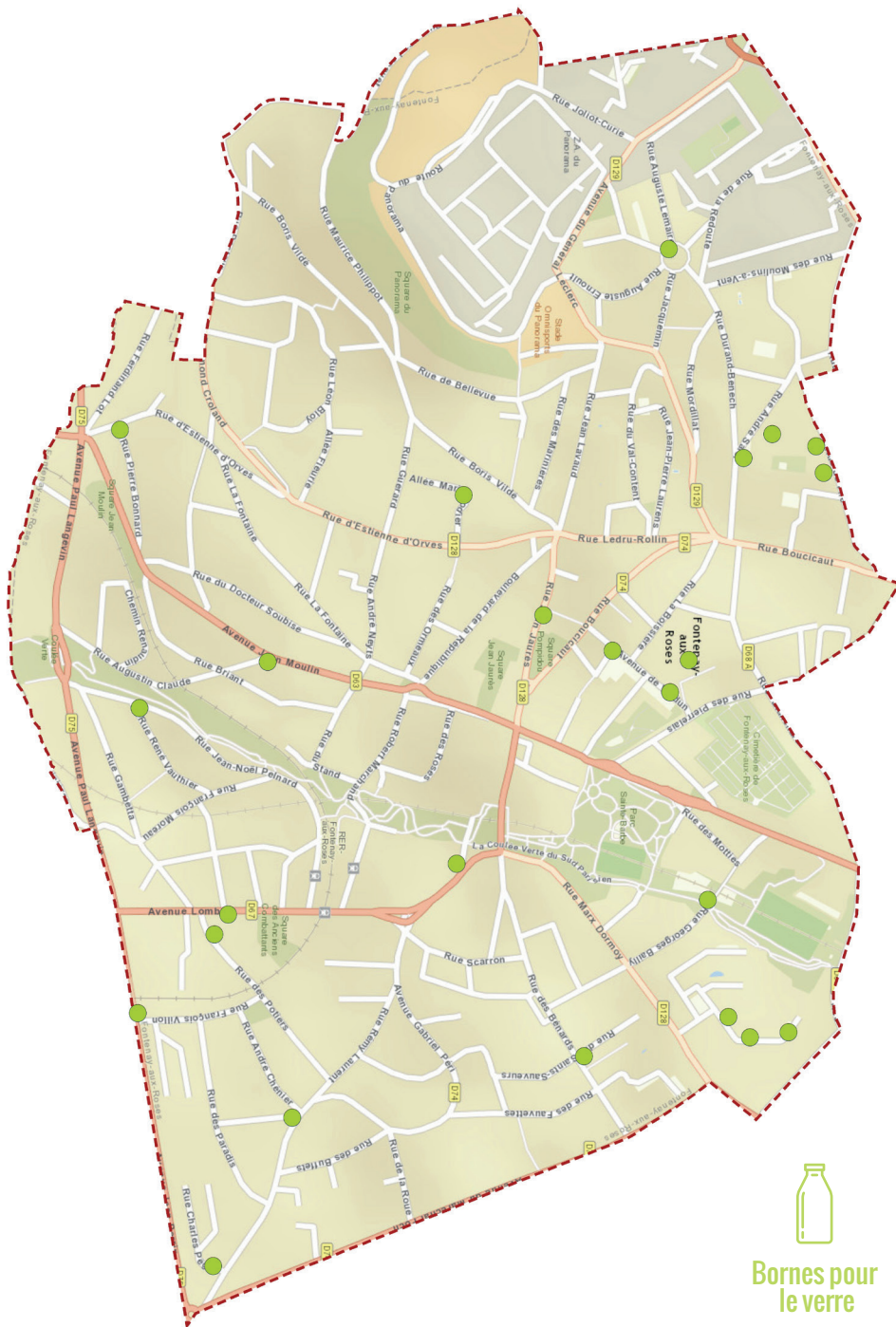


[www.valleesud.fr](http://www.valleesud.fr) >  
rubrique gestion des déchets  
Plus d'informations en page 3



# LISTING DES RUES

Les collectes sont réalisées tous les jours fériés de l'année.








Bornes pour le verre






<b>A Peupliers (allée des) côté impair</b>	Samedi matin	Jeudi matin	Secteur A	Mardi matin	Mardi matin
<b>A Peupliers (allée des) côté pair</b>	Mardi et samedi matin	Jeudi matin	Secteur A	Mardi matin	
<b>Abbé Grandjean (rue de l')</b>	Vendredi soir	Mardi soir	Secteur B	Mardi matin	Lundi soir
<b>Abbé Turgis (rue de l')</b>	Samedi matin	Jeudi matin	Secteur A	Mardi matin	Mardi matin
<b>Albert Camus (allée)</b>	Lundi et vendredi soir	Mardi soir	Secteur B	Mardi matin	
<b>Alexander Fleming (rue)</b>	Lundi et vendredi soir	Mardi soir	Secteur B	Mardi matin	
<b>Alexander Fleming (rue) n°9</b>	Vendredi soir	Mardi soir	Secteur B	Mardi matin	Lundi soir
<b>Alfred de Musset (rue)</b>	Lundi et vendredi soir	Mardi soir	Secteur A	Mardi matin	
<b>André Chénier (rue) n°1 et du n°2 au n°16</b>	Vendredi soir	Mardi soir	Secteur A	Mardi matin	Lundi soir
<b>André Chénier (rue) du n°3 au n°15</b>	Lundi et vendredi soir	Mardi soir	Secteur A	Mardi matin	
<b>André Neyts (rue) côté impair et du n°12 au n°16</b>	Vendredi soir	Mardi soir	Secteur B	Mardi matin	Lundi soir
<b>André Neyts (rue) du n°2 au n°8</b>	Lundi et vendredi soir	Mardi soir	Secteur B	Mardi matin	
<b>André Saël (rue) du n°1 au n°7, du n°23 au n°39, n°6, du n°10 au n°14, n°22 et du n°40 au n°50</b>	Lundi matin	Jeudi matin	Secteur B	Mardi matin	Vendredi matin
<b>André Saël (rue) n°4, n°8, n°18 et n°15</b>	Lundi et vendredi matin	Jeudi matin	Secteur B	Mardi matin	
<b>André Saël (rue) n°24 au n°32</b>	Points d'apports volontaires	Points d'apports volontaires	Points d'apports volontaires	Mardi matin	
<b>Antoine Petit (rue) du n°17 au n°21</b>	Vendredi soir	Mardi soir	Secteur B	Mardi matin	Lundi soir
<b>Antoine Petit (rue) du n°7 au n°11 et du n°4 au n°6</b>	Lundi et vendredi soir	Mardi soir	Secteur B	Mardi matin	
<b>Antoine Petit (rue) n°2 et n°3</b>	Lundi et vendredi soir	Mardi soir	Secteur B	Mardi matin	
<b>Auguste Lemaire (rue) côté pair</b>	Vendredi soir	Mardi soir	Secteur B	Mardi matin	Lundi soir
<b>Auguste Lemaire (rue) côté impair</b>	Lundi et vendredi soir	Mardi soir	Secteur B	Mardi matin	
<b>Auguste-Constant Ernout (rue)</b>	Vendredi soir	Mardi soir	Secteur B	Mardi matin	Lundi soir
<b>Auguste-Constant Ernout (rue) n°7</b>	Lundi et vendredi soir	Mardi soir	Secteur B	Mardi matin	
<b>Augustin Claude (rue)</b>	Samedi matin	Jeudi matin	Secteur A	Mardi matin	Mardi matin
<b>Augustin Claude (rue) n°7</b>	Mardi et samedi matin	Jeudi matin	Secteur A	Mardi matin	
<b>Augustin Pajou (square)</b>	Lundi et vendredi soir	Mardi soir	Secteur A	Mardi matin	
<b>Avenir (rue de l') du n°1 au n°5</b>	Samedi matin	Jeudi matin	Secteur A	Mardi matin	Mardi matin
<b>Avenir (rue de l') du n°12 au n°14 et du n°17 au n°21</b>	Mardi et samedi matin	Jeudi matin	Secteur A	Mardi matin	
<b>Avenue Jean Perrin</b>	Lundi et vendredi soir	Mardi soir	Secteur A	Mardi matin	
<b>Beautemps Beaupré (rue)</b>	Vendredi soir	Mardi soir	Secteur A	Mardi matin	Lundi soir
<b>Bellevue (rue de)</b>	Lundi matin	Jeudi matin	Secteur B	Mardi matin	Vendredi matin
<b>Bellevue (rue de) du n°40 au n°42</b>	Lundi et vendredi matin	Jeudi matin	Secteur B	Mardi matin	
<b>Bénards (rue des) du n°1 au n°9, n°51 et n°36B</b>	Lundi et vendredi soir	Mardi soir	Secteur A	Mardi matin	



<b>Bénards (rue des)</b> du n°2 au n°34, du n°38 au n°42, du n°15 au n°49 et du n°53 au n°55	Vendredi soir	Mardi soir	Secteur A	Mardi matin	Lundi soir
<b>Blagis (carrefour des)</b>	Lundi et vendredi soir	Mardi soir	Secteur A	Mardi matin	
<b>Blanchard (rue)</b> n°4	Points d'apports volontaires	Points d'apports volontaires	Points d'apports volontaires	Mardi matin	
<b>Blanchard (rue)</b> du n°5 au n°9, du n°19 au n°23 et du n°6 au n°20	Vendredi soir	Mardi soir	Secteur A	Mardi matin	Lundi soir
<b>Blanchard (rue)</b> n°2, n°3, n°15 et n°22	Lundi et vendredi soir	Mardi soir	Secteur A	Mardi matin	
<b>Blanchard (rue)</b> du n°25 au n°33 et du n°28 au n°50	Vendredi soir	Mardi soir	Secteur B	Mardi matin	Lundi soir
<b>Blanchard (rue)</b> du n°24 au n°26B et du n°60 au n°84	Lundi et vendredi soir	Mardi soir	Secteur B	Mardi matin	
<b>Boris Vildé (rue)</b> côté impair : du n°1 au n°19 et du n°23 au n°33 côté pair : du n°2 au n°16 et du n°20 au n°38	Lundi matin	Jeudi matin	Secteur B	Mardi matin	Vendredi matin
<b>Boris Vildé (rue)</b> du n°122 au 140	Samedi matin	Mercredi matin	Secteur B	Lundi matin	Mardi matin
<b>Boris Vildé (rue)</b> du n°41 au 69 et n°40 au 114	Vendredi soir	Mardi soir	Secteur B	Mardi matin	Lundi soir
<b>Boris Vildé (rue)</b> du n°35 au n°39	Lundi et vendredi soir	Mardi soir	Secteur B	Mardi matin	
<b>Boris Vildé (rue)</b> n°18 et n°21	Lundi et vendredi matin	Jeudi matin	Secteur B	Mardi matin	
<b>Boucicaud (rue)</b> du n°121 au n°123, n°133, n°122, n°128, n°132, n°148	Lundi et vendredi soir	Mardi soir	Secteur B	Mardi matin	
<b>Boucicaud (rue)</b> du n°1 au 51 et n°2 au n°38	Lundi et vendredi soir	Mardi soir	Secteur A	Mardi matin	
<b>Boucicaud (rue)</b> du n°53 au n°55, du n°91 au n°107, n°117, du n°40 au 56, du n°84 au n°90, n°104, n°118	Lundi et vendredi soir	Mardi soir	Secteur B	Mardi matin	
<b>Boucicaud (rue)</b> du n°75 au n°89, du n°109 au n°113, du n°58 au n°82, du n°88 au n°92, n°96, du n°100 au n°102, du n°106 au n°114	Lundi et vendredi soir	Mardi soir	Secteur B	Mardi matin	
<b>Boucicaud (rue)</b> du n°125 au n°131, du n°133 au n°139, du n°124 au n°126, n°130, du n°134 au n°146	Vendredi soir	Mardi soir	Secteur B	Mardi matin	Lundi soir
<b>Briant (rue)</b> côté impair côté pair : du n°4 au n°22 et du n°24 au n°50	Samedi matin	Jeudi matin	Secteur B	Mardi matin	Mardi matin
<b>Briant (rue)</b> du n°22B au n°24	Mardi et samedi matin	Jeudi matin	Secteur B	Mardi matin	
<b>Buffets (rue des)</b>	Vendredi soir	Mardi soir	Secteur A	Mardi matin	Lundi soir
<b>Camille Saint-Saëns (allée)</b>	Lundi et vendredi soir	Mardi soir	Secteur A	Mardi matin	
<b>Capitaine Paoli (rue du)</b>	Vendredi soir	Mardi soir	Secteur A	Mardi matin	Lundi soir
<b>Carnot (place)</b> n°1	Samedi matin	Jeudi matin	Secteur B	Mardi matin	Mardi matin
<b>Carnot (place)</b> n°2	Mardi et samedi matin	Jeudi matin	Secteur B	Mardi matin	
<b>Cavée (carrefour de la)</b>	Samedi matin	Jeudi matin	Secteur B	Mardi matin	Mardi matin
<b>Champarts (ruelle des)</b>	Lundi matin	Jeudi matin	Secteur B	Mardi matin	Vendredi matin
<b>Charles Péguy (rue)</b>	Lundi et vendredi soir	Mardi soir	Secteur A	Mardi matin	
<b>Château Sainte-Barbe (place du)</b>	Mardi et samedi matin	Jeudi matin	Secteur A	Mardi matin	
<b>Château Sainte-Barbe (place du)</b> n°1	Samedi matin	Jeudi matin	Secteur A	Mardi matin	Mardi matin

<b>Chevreuse (voie de)</b>	Lundi et vendredi soir	Mardi soir	Secteur A	Mardi matin	
<b>Clos des Rosati (rue du)</b>	Lundi matin	Jeudi matin	Secteur B	Mardi matin	Vendredi matin
<b>Couloirs (rue des)</b>	Mardi et samedi matin	Jeudi matin	Secteur B	Mardi matin	
<b>Demi-Lune (ruelle de la)</b>	Lundi et vendredi soir	Mardi soir	Secteur B	Mardi matin	
<b>Division Leclerc (avenue de la)</b>	Vendredi soir	Mardi soir	Secteur B	Mardi matin	Lundi soir
<b>Division Leclerc (avenue de la)</b> n°31	Lundi et vendredi soir	Mardi soir	Secteur B	Mardi matin	
<b>Docteur Soubise (rue)</b>	Samedi matin	Jeudi matin	Secteur B	Mardi matin	Mardi matin
<b>Durand-Bénech (rue)</b> n°9	Lundi et vendredi matin	Jeudi matin	Secteur B	Mardi matin	
<b>Durand-Bénech (rue)</b> du n°1 au n°7 et du n°11 au n°25 et n°2 au n°26	Lundi matin	Jeudi matin	Secteur B	Mardi matin	Vendredi matin
<b>Durand-Bénech (rue)</b> du n°27 au n°45 et n°44 au n°52	Vendredi soir	Mardi soir	Secteur B	Mardi matin	Lundi soir
<b>Eglantines (allée des)</b>	Lundi et vendredi soir	Mardi soir	Secteur A	Mardi matin	
<b>Eglise (place de l')</b>	Lundi et vendredi soir	Mardi soir	Secteur A	Mardi matin	
<b>Emmanuel Chabrier (allée)</b>	Lundi et vendredi soir	Mardi soir	Secteur A	Mardi matin	
<b>Ernest Laborde (place)</b>	Samedi matin	Jeudi matin	Secteur A	Mardi matin	Mardi matin
<b>Estienne d'Orves (rue d')</b> du n°3 au n°15, n°4, n°8, du n°14 au n°28, n°32, du n°33 au 39 et du n°47 au n°49 et n°48 au n°78	Samedi matin	Jeudi matin	Secteur B	Mardi matin	Mardi matin
<b>Estienne d'Orves (rue d')</b> du n°27 au n°31 et du n°40 au n°44	Vendredi soir	Mardi soir	Secteur B	Mardi matin	Lundi soir
<b>Estienne d'Orves (rue d')</b> du n°6, n°10, n°28B et n°41 au n°45B	Mardi et samedi matin	Jeudi matin	Secteur B	Mardi matin	
<b>Estienne d'Orves (rue d')</b> du n°17 au n°25 et du n°34 au n°38	Lundi et vendredi soir	Mardi soir	Secteur B	Mardi matin	
<b>Fauvettes (rue des)</b>	Vendredi soir	Mardi soir	Secteur A	Mardi matin	Lundi soir
<b>Fauvettes (rue des)</b> n°30	Lundi et vendredi soir	Mardi soir	Secteur A	Mardi matin	
<b>Félix Pécaut (rue)</b>	Samedi matin	Jeudi matin	Secteur A	Mardi matin	Mardi matin
<b>Ferdinand Lot (rue)</b>	Samedi matin	Jeudi matin	Secteur B	Mardi matin	Mardi matin
<b>Fleurie (allée)</b>	Samedi matin	Jeudi matin	Secteur B	Mardi matin	Mardi matin
<b>Fleurie (allée)</b> n°22	Mardi et samedi matin	Jeudi matin	Secteur B	Mardi matin	
<b>Fontaine aux Prêtres (rue de la)</b>	Samedi matin	Jeudi matin	Secteur A	Mardi matin	Mardi matin
<b>Fort (rue du)</b>	Vendredi soir	Mardi soir	Secteur B	Mardi matin	Lundi soir
<b>Fosse Bazin (rue de la)</b> du n°2 au n°6 et du n°12 au n°30	Mardi matin	Mercredi matin	Secteur B	Lundi matin	Samedi matin
<b>Fosse Bazin (rue de la)</b> du n°8 au n°10	Mardi et samedi matin	Mercredi matin	Secteur B	Lundi matin	
<b>François Moreau (rue)</b>	Samedi matin	Jeudi matin	Secteur A	Mardi matin	Mardi matin
<b>François Villon (rue)</b>	Lundi et vendredi soir	Mardi soir	Secteur A	Mardi matin	
<b>François-Joseph Bouille (rue)</b> du n°2 au n°10, n°1, n°3 et n°17	Samedi matin	Jeudi matin	Secteur B	Mardi matin	Mardi matin
<b>François-Joseph Bouille (rue)</b> du n°12 au n°14, du n°9 au n°15 et n°19	Mardi et samedi matin	Jeudi matin	Secteur B	Mardi matin	
<b>Gabriel Péri (avenue)</b> n°10, du n°41 au n°43 et du n°55 au n°57	Mardi et samedi matin	Jeudi matin	Secteur A	Mardi matin	
<b>Gabriel Péri (avenue)</b> côté impair : du n°1 au n°39, du n°43 au n°53, du n°61 au n°65 côté pair : du n°4 au n°8, du n°14 au n°50	Samedi matin	Jeudi matin	Secteur A	Mardi matin	Mardi matin
<b>Gabriel Péri (avenue)</b> n°74 et du n°84 au n°104	Lundi et vendredi soir	Mardi soir	Secteur A	Mardi matin	

					
<b>Gabriel Péri (avenue)</b> côté impair : du n°65 au 119 côté pair : n°56 au 68 et du n°76 au n°82	Vendredi soir	Mardi soir	Secteur A	Mardi matin	Lundi soir
<b>Gambetta (rue)</b> côté impair : du n°1 au n°5	Lundi et vendredi soir	Mardi soir	Secteur A	Mardi matin	
<b>Gambetta (rue)</b> côté pair : du n°2 au 68 côté impair : du n°7 au n°25	Samedi matin	Jeudi matin	Secteur A	Mardi matin	Mardi matin
<b>Gaston Sansoulet (avenue)</b>	Samedi matin	Jeudi matin	Secteur B	Mardi matin	Mardi matin
<b>Général de Gaulle (place du)</b>	Lundi matin	Jeudi matin	Secteur B	Mardi matin	Vendredi matin
<b>Général de Gaulle (place du)</b> n°2	Lundi et vendredi matin	Jeudi matin	Secteur B	Mardi matin	
<b>Général Leclerc (avenue du)</b> n°34	Lundi et vendredi soir	Mardi soir	Secteur B	Mardi matin	
<b>Général Leclerc (avenue du)</b> du n°1 au 15 et n°2 au 4 et du n°8 au n°28	Lundi matin	Jeudi matin	Secteur B	Mardi matin	Vendredi matin
<b>Général Leclerc (avenue du)</b> du n°23 au 33 et n°36 au 68	Vendredi soir	Mardi soir	Secteur B	Mardi matin	Lundi soir
<b>Général Leclerc (avenue du)</b> n°6 et n°17	Lundi et vendredi matin	Jeudi matin	Secteur B	Mardi matin	
<b>Gentil Bernard (rue)</b>	Samedi matin	Jeudi matin	Secteur A	Mardi matin	Mardi matin
<b>Georges Bailly (rue)</b> du n°40 au 48	Lundi et vendredi soir	Mardi soir	Secteur A	Mardi matin	
<b>Georges Bailly (rue)</b> du n°1 au 45 et n°2 au 30	Samedi matin	Jeudi matin	Secteur A	Mardi matin	Mardi matin
<b>Georges Bailly (rue)</b> n°10	Mardi et samedi matin	Jeudi matin	Secteur A	Mardi matin	
<b>Georges Bizet (allée)</b> (collectée sur rue de la Roue)	Lundi et vendredi soir	Mardi soir	Secteur A	Mardi matin	
<b>Georges Bronne (rue)</b>	Samedi matin	Jeudi matin	Secteur B	Mardi matin	Mardi matin
<b>Glycines (allée des)</b>	Lundi et vendredi soir	Mardi soir	Secteur A	Mardi matin	
<b>Glycines (allée des)</b> n°1 et n°7	Points d'apports volontaires	Points d'apports volontaires	Points d'apports volontaires	Mardi matin	
<b>Guérard (rue)</b>	Samedi matin	Jeudi matin	Secteur B	Mardi matin	Mardi matin
<b>Guérard (rue)</b> du n°22B au n°24	Mardi et samedi matin	Jeudi matin	Secteur B	Mardi matin	
<b>Hautes Sorrières (rue des)</b>	Samedi matin	Jeudi matin	Secteur A	Mardi matin	Mardi matin
<b>Henri Dunant (place)</b>	Mardi et samedi matin	Jeudi matin	Secteur B	Mardi matin	
<b>Île (rue de l')</b>	Lundi matin	Jeudi matin	Secteur B	Mardi matin	Vendredi matin
<b>Île (rue de l')</b> n°21 au n°37bis	Points d'apports volontaires	Points d'apports volontaires	Points d'apports volontaires	Mardi matin	
<b>Jacquemin (rue)</b> n°3	Lundi et vendredi soir	Mardi soir	Secteur B	Mardi matin	
<b>Jacquemin (rue)</b>	Vendredi soir	Mardi soir	Secteur B	Mardi matin	Lundi soir
<b>Jean Jaurès (rue)</b> du n°1 au n°9, du n°15 au n°17, du n°20 au n°26 et n°34	Lundi et vendredi soir	Mardi soir	Secteur B	Mardi matin	
<b>Jean Jaurès (rue)</b> n°10, n°11, n°13 et n°32	Vendredi soir	Mardi soir	Secteur B	Mardi matin	Lundi soir
<b>Jean Lavaud (rue)</b> côté pair côté impair : du n°3 au n°21 et du n°27 au n°37	Lundi matin	Jeudi matin	Secteur B	Mardi matin	Vendredi matin
<b>Jean Lavaud (rue)</b> du n°23 au n°25	Lundi et vendredi matin	Jeudi matin	Secteur B	Mardi matin	
<b>Jean Longuet (rue)</b>	Lundi et vendredi soir	Mardi soir	Secteur B	Mardi matin	
<b>Jean Monnet (place)</b>	Vendredi soir	Mardi soir	Secteur B	Mardi matin	Lundi soir
<b>Jean Moulin (avenue)</b>	Samedi matin	Jeudi matin	Secteur B	Mardi matin	Mardi matin
<b>Jean Moulin (avenue)</b> du n°90 au n°92	Mardi et samedi matin	Jeudi matin	Secteur B	Mardi matin	

					
<b>Jean Violette (square)</b>	Points d'apports volontaires	Points d'apports volontaires	Points d'apports volontaires	Mardi matin	
<b>Jeanne et Maurice Dolivet (avenue)</b> du n°10 au n°22 et du n°7 au n°29	Vendredi soir	Mardi soir	Secteur A	Mardi matin	Lundi soir
<b>Jeanne et Maurice Dolivet (avenue)</b> du n°4 au n°8, du n°28 au n°32 et du n°33 au n°37	Lundi et vendredi soir	Mardi soir	Secteur A	Mardi matin	
<b>Jeanne et Maurice Dolivet (avenue)</b> n°1 et n°2	Lundi et vendredi soir	Mardi soir	Secteur A	Mardi matin	
<b>Jean-Noël Pelnard</b>	Samedi matin	Jeudi matin	Secteur A	Mardi matin	Mardi matin
<b>Jean-Pierre Laurens (rue)</b>	Lundi et vendredi matin	Jeudi matin	Secteur B	Mardi matin	
<b>Joliot-Curie (rue)</b>	Lundi et vendredi soir	Mardi soir	Secteur B	Mardi matin	
<b>Joseph Leguay (rue)</b>	Samedi matin	Jeudi matin	Secteur A	Mardi matin	Mardi matin
<b>La Boissière (rue)</b>	Samedi matin	Jeudi matin	Secteur B	Mardi matin	Mardi matin
<b>La Fontaine (rue)</b>	Samedi matin	Jeudi matin	Secteur B	Mardi matin	Mardi matin
<b>Ledru-Rollin (rue)</b> n°17, n°31 et du n°22 au n°36	Lundi et vendredi soir	Mardi soir	Secteur B	Mardi matin	
<b>Ledru-Rollin (rue)</b> côté pair : du n°4 au n°14B, du n°38 au n°48 côté impair : n°9 et du n°23 au n°29	Vendredi soir	Mardi soir	Secteur B	Mardi matin	Lundi soir
<b>Léon Bloy (rue)</b>	Lundi et vendredi soir	Mardi soir	Secteur B	Mardi matin	
<b>Léon Blum (rue)</b>	Samedi matin	Jeudi matin	Secteur A	Mardi matin	Mardi matin
<b>Léon Blum (rue)</b> du n°3 au n°5	Mardi et samedi matin	Jeudi matin	Secteur A	Mardi matin	
<b>Léonie Laporte (rue)</b>	Vendredi soir	Mardi soir	Secteur B	Mardi matin	Lundi soir
<b>Les Cottages</b>	Samedi matin	Jeudi matin	Secteur B	Mardi matin	Mardi matin
<b>Lilas (allée des)</b>	Lundi et vendredi soir	Mardi soir	Secteur A	Mardi matin	
<b>Lombart (avenue)</b> côté impair : du n°1 au n°7 côté pair : du n°2 au n°4	Lundi et vendredi soir	Mardi soir	Secteur A	Mardi matin	
<b>Lombart (avenue)</b> au n°12 et n°31	Points d'apports volontaires	Points d'apports volontaires	Points d'apports volontaires	Mardi matin	
<b>Lombart (avenue)</b> n°18 et du n°15 au n°17B	Mardi et samedi matin	Jeudi matin	Secteur A	Mardi matin	
<b>Lombart (avenue)</b> côté impair : n°9, n°19, du n°23 au n°41 côté pair : du n°10 au n°16 et du n°24 au n°50	Samedi matin	Jeudi matin	Secteur A	Mardi matin	Mardi matin
<b>Maréchal Foch (avenue du)</b> du n°22 au n°28, n°42, n°68, du n°70 au n°106	Lundi et vendredi soir	Mardi soir	Secteur A	Mardi matin	
<b>Maréchal Foch (avenue du)</b> du n°16 au n°20, du n°34 au n°40, du n°44 au n°66, n°70 et du n°112 au n°126	Vendredi soir	Mardi soir	Secteur A	Mardi matin	Lundi soir
<b>Maréchal Gallieni (rue du)</b>	Samedi matin	Jeudi matin	Secteur A	Mardi matin	Mardi matin
<b>Marie et Pierre Curie (rue)</b>	Samedi matin	Jeudi matin	Secteur A	Mardi matin	Mardi matin
<b>Marie Nodier (allée)</b>	Points d'apports volontaires	Points d'apports volontaires	Points d'apports volontaires	Mardi matin	
<b>Marie Nodier (allée)</b> du n°1 au n°5	Points d'apports volontaires	Points d'apports volontaires	Points d'apports volontaires	Mardi matin	
<b>Marinières (rue des)</b>	Lundi matin	Jeudi matin	Secteur B	Mardi matin	Vendredi matin
<b>Marx Dormoy (rue)</b> du n°44 au 54 et n°27 au n°69	Lundi et vendredi soir	Mardi soir	Secteur A	Mardi matin	
<b>Marx Dormoy (rue)</b> du n°2 au 8 et du n°11 au n°13	Mardi et samedi matin	Jeudi matin	Secteur A	Mardi matin	
<b>Marx Dormoy (rue)</b> du n°1 au 9 et n°16 au n°38	Samedi matin	Jeudi matin	Secteur A	Mardi matin	Mardi matin
<b>Marx Dormoy (rue)</b> du n°19 au n°25	Vendredi soir	Mardi soir	Secteur A	Mardi matin	Lundi soir
<b>Maurice Philippot (rue)</b>	Lundi matin	Jeudi matin	Secteur B	Mardi matin	Vendredi matin
<b>Maurice Ravel (allée)</b>	Lundi et vendredi soir	Mardi soir	Secteur A	Mardi matin	

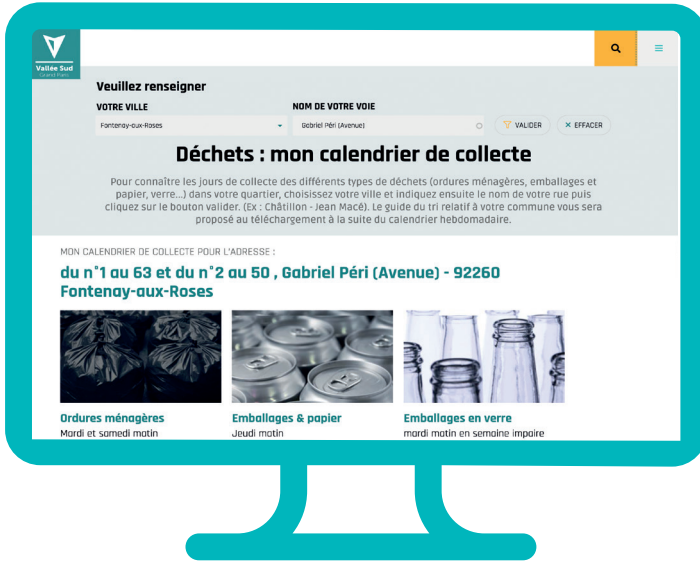




<b>Mollins (avenue des)</b>	Samedi matin	Jeudi matin	Secteur A	Mardi matin	Mardi matin
<b>Mordillat (rue)</b>	Lundi matin	Jeudi matin	Secteur B	Mardi matin	Vendredi matin
<b>Motties (rue des)</b>	Samedi matin	Jeudi matin	Secteur A	Mardi matin	Mardi matin
<b>Mouilleboeufs (carrefour des)</b>	Lundi et vendredi soir	Mardi soir	Secteur B	Mardi matin	
<b>Moulin Blanchard (rue du)</b>	Lundi et vendredi soir	Mardi soir	Secteur A	Mardi matin	
<b>Moulin de la Tour (boulevard du)</b>	Lundi et vendredi soir	Mardi soir	Secteur B	Mardi matin	
<b>Moulins à Vent (rue des)</b>	Lundi matin	Jeudi matin	Secteur B	Mardi matin	Vendredi matin
<b>Ormeaux (allée des)</b>	Samedi matin	Jeudi matin	Secteur B	Mardi matin	Mardi matin
<b>Ormeaux (rue des)</b>	Samedi matin	Jeudi matin	Secteur B	Mardi matin	Mardi matin
<b>Ormeaux (rue des) n°6, n°19, n°23 et n°25</b>	Mardi et samedi matin	Jeudi matin	Secteur B	Mardi matin	
<b>Panorama (route du)</b>	Lundi et vendredi soir	Mardi soir	Secteur B	Mardi matin	
<b>Paradis (rue des)</b>	Lundi et vendredi soir	Mardi soir	Secteur A	Mardi matin	
<b>Parc (avenue du)</b>	Lundi et vendredi soir	Mardi soir	Secteur A	Mardi matin	
<b>Parouseaux (impasse des)</b>	Vendredi soir	Mardi soir	Secteur B	Mardi matin	Lundi soir
<b>Pasteur (rue)</b>	Mardi matin	Mercredi matin	Secteur B	Lundi matin	Samedi matin
<b>Paul Langevin (avenue) du n°12 au n°44 et du n°21 au n°33</b>	Mardi et samedi matin	Jeudi matin	Secteur A	Mardi matin	
<b>Paul Langevin (avenue) du n°64 au n°64B et n°49</b>	Mardi et samedi matin	Jeudi matin	Secteur A	Mardi matin	
<b>Paul Langevin (avenue) du n°46 au n°60, du n°13 au n°19 et du n°37 au n°47</b>	Lundi et vendredi soir	Mardi soir	Secteur A	Mardi matin	
<b>Paul Langevin (avenue) du n°72 au n°76</b>	Mardi et samedi matin	Jeudi matin	Secteur B	Mardi matin	
<b>Paul Léautaud (rue)</b>	Lundi et vendredi soir	Mardi soir	Secteur A	Mardi matin	
<b>Paul Verlaine (rue)</b>	Lundi et vendredi soir	Mardi soir	Secteur A	Mardi matin	
<b>Pavillons (allée des)</b>	Lundi matin	Jeudi matin	Secteur B	Mardi matin	Vendredi matin
<b>Pépinières (rue des)</b>	Lundi et vendredi soir	Mardi soir	Secteur A	Mardi matin	
<b>Pervenches (rue des)</b>	Lundi matin	Jeudi matin	Secteur B	Mardi matin	Vendredi matin
<b>Pierre Bonnard (rue) côté impair côté pair : du n°2 au n°12 et du n°26 au n°28</b>	Samedi matin	Jeudi matin	Secteur B	Mardi matin	Mardi matin
<b>Pierre Bonnard (rue) du n°14 au n°24</b>	Mardi et samedi matin	Jeudi matin	Secteur B	Mardi matin	
<b>Pierre Brossolette (rue) du n°12 au n°18</b>	Lundi et vendredi soir	Mardi soir	Secteur A	Mardi matin	
<b>Pierre Brossolette (rue) côté impair et du n°4 au n°10</b>	Vendredi soir	Mardi soir	Secteur A	Mardi matin	Lundi soir
<b>Pierre Letourneau (passage)</b>	Vendredi soir	Mardi soir	Secteur B	Mardi matin	
<b>Pierre Letourneau (passage) n°10</b>	Lundi et vendredi soir	Mardi soir	Secteur B	Mardi matin	Lundi soir
<b>Pierre Letourneau (passage)</b>	Vendredi soir	Mardi soir	Secteur B	Mardi matin	
<b>Pierrelais (rue des) du n°2 au n°20 et du n°13 au n°15</b>	Vendredi soir	Mardi soir	Secteur A	Mardi matin	Lundi soir
<b>Pierrelais (rue des) du n°7 au n°11B et n°17</b>	Lundi et vendredi soir	Mardi soir	Secteur A	Mardi matin	
<b>Plateau (rue du)</b>	Lundi matin	Jeudi matin	Secteur B	Mardi matin	Vendredi matin
<b>Potiers (rue des) du n°9 au n°13 et n°26</b>	Mardi et samedi matin	Jeudi matin	Secteur A	Mardi matin	
<b>Potiers (rue des) du n°3 au n°7, du n°15 au n°31, du n°2 au n°14 et du n°30 au n°42</b>	Samedi matin	Jeudi matin	Secteur A	Mardi matin	Mardi matin
<b>Prés (sentier des)</b>	Lundi et vendredi soir	Mardi soir	Secteur A	Mardi matin	
<b>Procession (chemin de la)</b>	Samedi matin	Jeudi matin	Secteur A	Mardi matin	Mardi matin
<b>Professeur Leriche (rue du)</b>	Samedi matin	Jeudi matin	Secteur B	Mardi matin	Mardi matin



<b>Raymond Croland (avenue) côté impair côté pair : du n°8 au n°12 et du n°18 au n°48</b>	Vendredi soir	Mardi soir	Secteur B	Mardi matin	Lundi soir
<b>Raymond Croland (avenue) n°4 et n°14</b>	Lundi et vendredi soir	Mardi soir	Secteur B	Mardi matin	
<b>Redoute (rue de la)</b>	Vendredi soir	Mardi soir	Secteur B	Mardi matin	Lundi soir
<b>Rémy Laurent (rue)</b>	Samedi matin	Jeudi matin	Secteur A	Mardi matin	Mardi matin
<b>Renaudin (chemin)</b>	Samedi matin	Jeudi matin	Secteur A	Mardi matin	Mardi matin
<b>René Barthélemy (rue)</b>	Lundi et vendredi soir	Mardi soir	Secteur B	Mardi matin	
<b>René Isidore (avenue)</b>	Samedi matin	Jeudi matin	Secteur A	Mardi matin	Mardi matin
<b>René Vauthier (rue)</b>	Samedi matin	Jeudi matin	Secteur A	Mardi matin	Mardi matin
<b>République (boulevard de la) n°19, n°21B, n°21I, n°2 et n°14 et n°16</b>	Lundi et vendredi soir	Mardi soir	Secteur B	Mardi matin	
<b>République (boulevard de la) n°1 au n°17, n°21, n°23B au n°31, du n°6 au n°12 et du n°18 au n°28</b>	Vendredi soir	Mardi soir	Secteur B	Mardi matin	Lundi soir
<b>Résistance (avenue de la)</b>	Mardi et samedi matin	Mercredi matin	Secteur B	Lundi matin	
<b>Richardes (rue des)</b>	Lundi matin	Jeudi matin	Secteur B	Mardi matin	Vendredi matin
<b>Richardes (rue des) n°15</b>	Lundi et vendredi matin	Jeudi matin	Secteur B	Mardi matin	
<b>Robert Marchand (rue) côté impair et du n°2 au n°16 et du n°22 au n°28</b>	Samedi matin	Jeudi matin	Secteur B	Mardi matin	Mardi matin
<b>Robert Marchand (rue) n°18 et n°20</b>	Samedi matin	Jeudi matin	Secteur B	Mardi matin	Mardi matin
<b>Roses (rue des) du n°2 au n°26 et du n°15 au n°27</b>	Vendredi soir	Mardi soir	Secteur B	Mardi matin	Lundi soir
<b>Roses (rue des) du n°1 au n°11</b>	Lundi et vendredi soir	Mardi soir	Secteur B	Mardi matin	Lundi soir
<b>Roses (villa des)</b>	Lundi matin	Jeudi matin	Secteur B	Mardi matin	Vendredi matin
<b>Roue (rue de la)</b>	Samedi matin	Jeudi matin	Secteur A	Mardi matin	Mardi matin
<b>Rue Fournier (rue)</b>	Vendredi soir	Mardi soir	Secteur B	Mardi matin	Lundi soir
<b>Sablonnière (sentier de la)</b>	Samedi matin	Jeudi matin	Secteur B	Mardi matin	Mardi matin
<b>Saints-Sauveurs (rue des) du n°26 au n°38</b>	Vendredi soir	Mardi soir	Secteur A	Mardi matin	Lundi soir
<b>Saints-Sauveurs (rue des) du n°6 au n°20 et du n°1 au n°15</b>	Lundi et vendredi soir	Mardi soir	Secteur A	Mardi matin	
<b>Scarron (rue) côté impair et du n°26 au n°42</b>	Vendredi soir	Mardi soir	Secteur A	Mardi matin	Lundi soir
<b>Scarron (rue) du n°4 au n°6</b>	Lundi et vendredi soir	Mardi soir	Secteur A	Mardi matin	
<b>Simon Létoile (rue)</b>	Lundi et vendredi soir	Mardi soir	Secteur A	Mardi matin	
<b>Site du Dépôt</b>	Vendredi soir	Mardi soir	Secteur B	Mardi matin	Lundi soir
<b>Sorrières (rue des)</b>	Vendredi soir	Mardi soir	Secteur A	Mardi matin	Lundi soir
<b>Sorrières (sentier des)</b>	Vendredi soir	Mardi soir	Secteur A	Mardi matin	Lundi soir
<b>Stand (allée du)</b>	Samedi matin	Jeudi matin	Secteur B	Mardi matin	Mardi matin
<b>Stand (rue du)</b>	Samedi matin	Jeudi matin	Secteur B	Mardi matin	Mardi matin
<b>Trois Communes (carrefour des)</b>	Lundi et vendredi soir	Mardi soir	Secteur B	Mardi matin	
<b>Val Content (rue du)</b>	Lundi et vendredi matin	Jeudi matin	Secteur B	Mardi matin	
<b>Valéry Larbaud (allée) Résidence Claire Fontenay</b>	Lundi et vendredi soir	Mardi soir	Secteur A	Mardi matin	
<b>Verdun (avenue de)</b>	Lundi et vendredi soir	Mardi soir	Secteur B	Mardi matin	
<b>Verdun (avenue de) n°7 et n°13</b>	Points d'apports volontaires	Points d'apports volontaires	Points d'apports volontaires	Mardi matin	



# MON CALENDRIER DE COLLECTE EN LIGNE



RUBRIQUE



GESTION DES DÉCHETS



Des chargés de relation  
citoyenne à votre écoute

DU LUNDI AU VENDREDI DE 9H00 À 12H30  
ET DE 14H00 À 18H00

APPEL GRATUIT **0 800 02 92 92**



Des ambassadeurs du tri

SUR LE TERRAIN POUR VOUS SENSIBILISER  
AUX CONSIGNES DE TRI



**Vallée Sud**  
Grand Paris

28 rue de la Redoute  
92260 Fontenay-aux-Roses



**CITEO**

Le nouveau nom  
d'Eco-Emballages et Ecofoi

