



Vallée Sud
Grand Paris

Numéro 3-Printemps 2022

DEV'ÉCO NEWS

//LE MAGAZINE ÉCONOMIQUE DU TERRITOIRE

L'immobilier d'entreprise, plus qu'un environnement, une expérience



© Julien Trajain

S'implanter



Recruter



Développer





Après la crise du Covid, la situation internationale est à nouveau source d'inquiétude, voire de difficultés pour les entrepreneurs. Dans ce contexte particulier, notre politique de développement économique continue d'offrir aux entreprises du Territoire l'accompagnement et le soutien dont elles ont besoin.

Favoriser le recrutement local est une priorité constante. Nos services aident les entreprises dans leur procédures de recrutement par des actions de proximité appréciées qui permettent de recruter du personnel motivé et résidant près de leur nouvelle activité. L'apprentissage est également un levier fort pour attirer et former des jeunes dans des métiers où l'emploi est en tension. Nous souhaitons le promouvoir et le valoriser à vos côtés.

Enfin, vous trouverez dans ce numéro les sociétés que nous sommes heureux d'accueillir sur notre Territoire ainsi que les nouveaux immeubles de bureaux et d'activité qui offrent des espaces correspondant aux besoins exprimés par les entreprises et leurs salariés : flexibilité, accessibilité, connectivité et convivialité ! Il fait bon vivre et travailler à Vallée Sud – Grand Paris !

Jean-Didier BERGER
Président de Vallée Sud - Grand Paris

Marie-Hélène AMIABLE
2^e Vice-Présidente de Vallée Sud – Grand Paris
en charge du développement économique,
de l'économie sociale et solidaire



SOMMAIRE

DANS CE NUMÉRO

L'actualité économique **P. 3**

J'ai testé pour vous
« *Now connected Rives de Paris* » **P.4-5**

Vallée Sud Bio Parc :
ABCB Biopharm **P.6**

Événement
à Vallée Sud BIO PARC **P.7**

Témoignage :
« *Vallée Sud Emploi nous a considérablement aidés* » **P.8**

Vallée Sud Emploi :
Des ateliers passionnants **P.9**

Portrait de chef
d'entreprise :
Daniëlle IWANDZA
Formatrice de
PharmaCqARE **P.10**

VSGP aide
les entreprises **P.11**

L'agenda éco **P.12**

Le 10 février 2022, Mme Marie-Hélène Amiable, Vice-Présidente en charge du Développement économique et maire de Bagneux, et LBO France accueillait dans son immeuble Network 1, à Bagneux, les professionnels de l'immobilier d'entreprises les plus actifs sur le territoire de Vallée Sud-Grand Paris pour une présentation des grands projets en cours et futurs sur le territoire (aménagement, mobilités etc.).

L'actu de l'éco

Créations d'entreprise, nouvelles implantations ... Retrouvez toute l'actualité économique du territoire Vallée Sud - Grand Paris.

Concours Made in 92 Vallée Sud BIO PARC accueillera la demi-finale Sud le 2 juin

Le concours Made in 92 est organisé par la CCI 92 en partenariat avec le département des Hauts-de-Seine et Vallée Sud-Grand Paris. Il a pour objet de valoriser les jeunes entrepreneurs et de récompenser les projets les plus intéressants et les réussites les plus prometteuses. Le thème choisi pour cette 7ème édition est « Entreprendre, c'est mon sport ». L'édition 2022 soulignera les vertus sportives pour conduire une entreprise. Made in 92 dispose de 40 000 euros de dotation que dix lauréats se partageront.

Vallée Sud – Grand Paris est un partenaire fidèle de ce concours et attribue 3 prix dotés de 6500 euros chacun et lance cette année un nouveau prix, le Prix Santé, dont le lauréat se verra proposer un hébergement et un accompagnement d'un an à Vallée Sud BIO PARC.

Rendez-vous le 2 juin pour assister en direct à la demi-finale Sud sur notre internet : valleesud.fr



Les lauréats 2021 des prix Vallée Sud. Qui seront les prochains ? réponse le 2 juin !

Le siège d'Optic 2000 de Clamart chauffé à la géothermie

Le système qu'installera dans les prochaines semaines Celsius Energy, basé à Clamart, va permettre de réduire de 71 % les émissions de CO2 du siège social des enseignes du groupement Optic 2000 (Optic 2000, Lissac et Audio 2000) tout en diminuant de 38 % sa consommation d'énergie. Le coût des travaux est estimé à 1,3 million d'euros.

Un partenariat stratégique pour Naskeo Environnement (Malakoff)

L'entreprise Naskeo environnement est spécialisée dans la méthanisation agricole et territoriale. Elle dispose de 40 unités de méthanisation. Elle vient de nouer un partenariat avec Enogia (Marseille). Enogia propose des solutions de production d'électricité décarbonée et de mobilité propre (ORC et PAC à hydrogène).

Ametra Group acquiert la société Styrel

Le groupe Ametra, dont le siège se trouve à Fontenay-aux-Roses, a fait l'acquisition de Styrel, entreprise de Rennes spécialisée dans l'instrumentation et le traitement de données et véritable pépite technologique. Une acquisition pertinente pour la stratégie d'expansion du groupe Ametra, ingénieur intégrateur dans les secteurs de l'aéronautique et spatial, de la défense, du nucléaire et du ferroviaire.

Dispositif Eco Energie Tertiaire : déclarer vos consommations avant le 30/09/2022

Les propriétaires ou exploitants d'un établissement abritant des activités tertiaires du secteur public ou du secteur privé, devront déclarer les consommations de leurs locaux tertiaires dans le cas de bâtiments présentant une surface (ou un cumul de surfaces) d'activités tertiaires égale ou supérieure à 1000 m². Ceux-ci devront ensuite se soumettre à une obligation de réduction des consommations d'énergie finale de l'ensemble du parc tertiaire.

operat.ademe.fr



**RÉPUBLIQUE
FRANÇAISE**

*Liberté
Égalité
Fraternité*



J'ai testé pour vous

« Now Connected Rives de Paris »

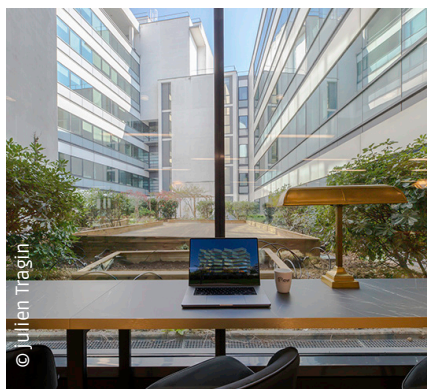
Now Connected ouvre ses portes. Ce nouvel espace de bureaux à Montrouge sur la façade parisienne répond aux nouveaux besoins des entreprises : flexibilité, accessibilité et connectivité. Partez à sa découverte !

Un concept novateur

Now Connected est un nouvel espace de bureaux de 2 200 m² environ avec un très haut niveau de services, situé dans l'immeuble Rives de Paris à Montrouge, 23-25 avenue du docteur Lannelongue.

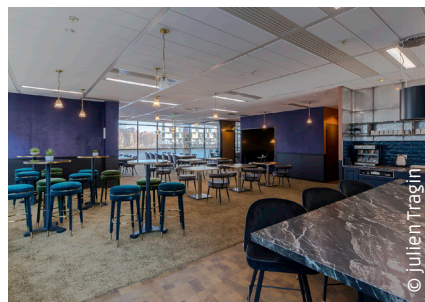
Situé à la Porte d'Orléans, bénéficiant d'une excellente desserte en transports en commun (métro, tramway, bus) et d'un accès direct au BP, A6, RD 920, l'immeuble profite de la proximité d'espaces verts (parc Montsouris et promenade de l'Aqueduc de la Vanne).

Now Connected Rives de Paris, ce sont 51 bureaux privatifs, des espaces de coworking, 9 salles de réunion équipées, des call boxes, une grande tisanerie. Du mobilier de qualité assure un très haut niveau de confort pour les utilisateurs.



Des animations, au rythme d'une par jour, permettent de rassembler les entrepreneurs et de créer du lien pour favoriser les affaires.

Qui est à l'origine du projet ?



Now Connected a été créée en 2020 suite à l'association de Now coworking et BNP Paribas Real Estate pour répondre aux besoins croissants de propriétaires sur des m² inoccupés et à l'évolution des modes de travail. La société est dirigée par Pierre-Henri Dekeyzer.

L'initiative émane de Now coworking, maison mère co-fondée par Edouard Laubies et Pascal Givon, présente sur le marché des espaces de travail flexibles depuis 2015, qui a su apporter un nouvel art de vivre le travail en France avec le développement de son propre concept de coworking.

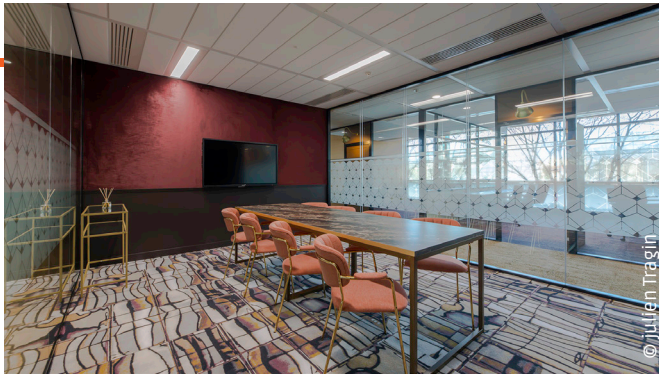
Now Connected, ce sont maintenant 6 espaces ouverts à Rouen, Lille et en Région Parisienne et 70 espaces à venir d'ici 5 ans dans toute la France (Bayonne, Metz, Béziers, Toulouse ..).

Pour qui ?

Now Connected est le lieu idéal pour le chef d'entreprise quel que soit son statut (auto-entrepreneur, free-lance, indépendant etc.) et l'état d'avancement de son projet (création, développement, extension etc.)

Avec ses bureaux privatifs, Now Connected peut intéresser une entreprise souhaitant une solution flexible pour faire face à un besoin ponctuel de surface complémentaire et peut séduire les nomades avec ses grands espaces de bureaux partagés.

Now Connected apparaît et se positionne également auprès de la plupart des sociétés hébergées comme une vraie solution pérenne de bureaux clés en main, que ce soit pour les équipes France de grands groupes internationaux ou pour des PME.



Comment ?

Les réservations se font directement sur **now-connected.com**. Une solution rapide qui permet de réserver son futur bureau dans l'un des espaces de Now Connected.

Pour en savoir plus ou pour visiter :
dominique@now-connected.com
 01 84 25 11 56

Bienvenue à Vallée Sud-Grand Paris !

531 entreprises se sont implantées sur le territoire de Vallée Sud en 2021.

39% d'entre elles proviennent de Paris.

Parmi les nouveaux arrivants :

Allshot s'implante à Antony. Cette entreprise fabrique et commercialise des vêtements haute protection dotés d'airbags pour la pratique de la moto et de l'équitation Made in France (en provenance de Fresnes). Une entreprise fondée par d'anciens motards.

Binance France SAS, plateforme d'envergure mondiale d'échange de cryptomonnaie est installée à Montrouge (siège France). Il s'agit de son premier établissement en France.

Eurofins Bâtiment Ile-de-France, du groupe Eurofins a investi les bâtiments Greensquare à Bagneux. Cette entreprise est leader dans les analyses de matériaux du bâtiment (recherche d'amiante, de plomb et de fibres inorganiques). Le groupe Eurofins est un des leaders mondiaux de la bioanalyse dans les secteurs agro-alimentaires, pharmaceutiques et environnementaux.

Les professionnels de l'immobilier d'entreprise réunis au Network :



Le 10 février 2022, LBO France accueillait dans son immeuble Network 1, à Bagneux, les professionnels de l'immobilier d'entreprise les plus actifs sur l'intercommunalité Vallée Sud-Grand Paris pour une présentation des grands projets (aménagement, mobilités etc.) sur le territoire.

Mme Marie-Hélène Amiable, Vice-Présidente en charge du développement économique et Maire de Bagneux a rappelé en introduction l'actualité immédiate : les deux nouvelles stations de métro de la ligne 4 à Bagneux, l'état d'avancement des travaux de la ligne 15 et les discussions autour de la rénovation de la RD 920.

À l'issue de la revue de projets, le public a été convié à une visite de l'immeuble.

Focus sur le Network à Bagneux

- **Network 1** (21 000 m²) est un immeuble de bureaux qui bénéficie d'une excellente desserte routière et de nombreux transports en commun incluant deux lignes de métro et une ligne de RER.
 - Prestations Premium
 - Plateaux de 2 000 m²
 - Espaces extérieurs arborés et nombreuses loggias
 - Triple certification Breeam Very Good, HQE excellent et - WiredScore niveau Gold
 - A 300 m des lignes 4 et 15
 - Le premier locataire est le groupe Reworld Media.
- **Network 2** (16 000 m²) est un immeuble de bureaux en R+8 avec de nombreux services : restaurant d'entreprise, café. Objectif de certification, Breeam Very Good et RT 2012. Une signature Brenac et Gonzalez. Il peut être associé à Network 1 ou être indépendant.

valleesud.mappr.fr

Une nouvelle entreprise arrive à Vallée Sud BIO PARC : ABCB Biopharm

Rencontre avec la fondatrice et dirigeante : Edna MORA



Quelle est l'activité de votre jeune entreprise ABCB BIOPHARM ?

ABCB BIOPHARM est une société spécialisée dans le développement et la fabrication des produits de santé et bien-être, et particulièrement dans le façonnage, R&D de molécules bioactives (APIs) à forte valeur ajoutée destinées aux domaines pharmaceutique et vétérinaire (B2B).

L'incidence des cancers au niveau mondial est en constante augmentation avec 157 000 décès en 2018 et 400 000 nouveaux cas par an en France. Les chimiothérapies font partie de traitements systémiques essentiels utilisés pour traiter les cancers. Cependant certaines cel-

lules vont résister aux traitements anticancéreux, conduisant à des échecs thérapeutiques. Notre ambition est la mise sur le marché d'une nouvelle génération des produits sensibilisants pour lutter contre les chimiorésistances en cancérologie, un problème majeur de santé publique.

Pouvez-vous vous présenter en quelques mots ?

J'ai un profil scientifique (Pharm, PhD), notamment sur les substances antitumorales et 15 années d'expérience en industrie pharmaceutique.

Quels sont les services proposés par ABCB BIOPHARM ?

Un principe majeur de la société

est d'apporter des solutions permettant d'améliorer la qualité de vie des patients. L'offre à moyen et long terme sera un portfolio des produits de support destinés à bloquer certains mécanismes clés de chimiorésistance, et *in fine*, d'augmenter l'efficacité des protocoles cliniques existants.

Vos objectifs pour les prochaines années ?

Les objectifs pour les deux prochaines années sont de trouver les partenaires financiers et industriels, de consolider une équipe afin de réaliser les étapes R&D ainsi que la montée en échelle du procédé développé. La mise en place des partenariats avec des laboratoires de recherche, plateformes techniques et experts des différents domaines est un aspect fondamental du projet.

Pourquoi avez-vous choisi d'intégrer Vallée Sud BIO PARC ?

Vallée Sud-Grand Paris bénéficie d'une localisation stratégique, attractive, à proximité immédiate de Paris et du pôle d'Orly et de Massy-Saclay. En plus de faciliter l'installation de nouvelles entreprises du secteur de la santé et du numérique, les sociétés installées bénéficient d'un accompagnement et d'une offre de services très intéressante.

Événement à Vallée Sud BIO PARC

AFTERWORK : Levées de fonds et financements des start-ups en santé, quels défis ?

Vallée Sud BIO PARC a organisé un afterwork le 17 février dernier autour des levées de fonds et des financements des startups « santé ». Lors de cet événement, l'équipe de Vallée Sud BIO PARC a eu le plaisir d'accueillir :

- **Mirella Laguerre Charpentier** (Membre ambassadeur Angels Santé),
- **Bertrand Baheu-Derras** (Avocat spécialisé, Aramis Law Firm)
- **Jocelyne Caboche** (Directrice du conseil scientifique MELKIN PHARMACEUTICALS)

qui ont pu partager leurs expériences et répondre au questionnement des nombreuses startups présentes.



Vallée Sud BIO PARC était au MedInTechs, le salon des nouvelles technologies en Santé



MedInTechs, le salon de l'innovation en Santé, a réuni les 8 et 9 mars 2022

au Parc Floral de Vincennes l'ensemble de l'écosystème de la santé. Un événement où ont pu se croiser des experts en nouvelles technologies et des professionnels de la santé, autour des innovations scientifiques et technologiques qui sont en train de révolutionner le monde de la santé. Vallée Sud - Grand Paris était présent

avec un stand « Vallée Sud BIO PARC ». L'occasion de rencontrer les 8000 visiteurs du salon et de présenter l'offre de service du Vallée Sud BIO PARC. Un beau succès pour cette 1^{ère} édition !



Nicolas Bro : « Vallée Sud Emploi nous a considérablement aidés »

Le superviseur de six restaurants Burger King explique l'aide que lui a apportée le territoire.



Nicolas Bro
Directeur
Comptable
et Fiscal chez
Burger King

Pourquoi avez-vous décidé de faire appel à Vallée Sud Emploi ?

Le 3 décembre dernier nous avons ouvert un restaurant à Bagneux. Au-delà de tout l'aspect technique pour pouvoir accueillir les clients, nous devons aussi recruter massivement pour constituer les équipes. Nous nous sommes donc rapprochés des différents organismes qui pouvaient nous aider et donc de Vallée Sud Emploi.

Que vous a proposé Vallée Sud Emploi ?

Vallée Sud Emploi nous a très bien reçus et notre pôle ressources humaines a entretenu un contact régulier avec la structure. Grâce à elle, nous avons pu organiser deux sessions de recrutement à la Mairie de Bagneux dans une pièce dédiée mise à notre disposition. Après une présentation globale de notre société et des métiers de la restauration, nous avons rencontré les candidats de manière individuelle.

De quelle manière avez-vous été accompagné ?

Vallée Sud Emploi avait une parfaite connaissance des candidats qu'ils proposaient. Ils ont su nous parler de leurs qualités et de leur état d'esprit avant même que



Session de recrutement co-organisée par Vallée Sud Emploi et Burger King

nous les rencontrions. Avant les entretiens, ils sont aussi venus me voir pour me suggérer de porter une attention particulière à tel ou tel candidat. Leur connaissance parfaite de la région nous a particulièrement aidés car j'étais incapable de connaître les villes se situant à proximité et ils pouvaient me dire quelle était la distance entre le lieu d'habitation de chaque candidat et le restaurant.

Quel est votre bilan ?

Il est exceptionnel car Vallée Sud Emploi nous a parfaitement épaulés pour réussir un recrutement de qualité. Aujourd'hui, la majorité des gens qui composent nos équipes sont des personnes habitant Bagneux ou des villes proches qui se situent dans un rayon de 7 à 8 kilomètres, ce qui est assez remarquable. Comparé à nos cinq autres restaurants qui se situent dans Paris intramuros, ce qui si-

gnifie que les salariés viennent de toute l'Île-de-France, la méthode de recrutement s'est avérée totalement différente et très efficace.



Vallée Sud
Grand Paris
EMPLOI

Coordonnées :

Vallée Sud Emploi - Antony
42 avenue Aristide Briand
Tél. : 01 55 59 44 95

Les rencontres avec les conseillers se font uniquement sur RDV.

contact : emploi@valleesud.fr
emploi.valleesud.fr

La marque employeur, un atelier passionnant

Pour aider les entreprises, Vallée Sud Emploi organise régulièrement des ateliers à thématique RH. Ceux-ci sont très enrichissants pour tous.

Fin 2021, suite à un questionnaire lancé auprès des sociétés du territoire par Vallée Sud Emploi, de nombreux chefs d'entreprise ont montré leur envie de se perfectionner sans cesse. Le territoire, par le dispositif « Services d'appui RH PME (SARH) » cofinancé par la DRIEETS Ile-de-France a donc décidé de proposer régulièrement des ateliers autour des thèmes RH qui les intéressent.

Ainsi, en février, ils ont pu assister à **un atelier-débat sur le thème de la marque employeur animé par Jean-Yves Matz, intervenant APEC et consultant relations entreprises.** « *Ce sujet est important car*

dans un contexte de pénurie de compétences, il est important que les entreprises aient conscience qu'il faut que la marque employeur soit attractive. Celle-ci permet aussi de fidéliser ses collaborateurs » explique le spécialiste. Les personnes présentes ont ainsi pu découvrir ou se perfectionner sur des thèmes aussi différents que l'importance d'organiser une communication autour des valeurs de son entreprise, la réduction entre le décalage de l'image externe et la réalité de l'entreprise, l'importance de surveiller le web car plus de 50 % des candidats prêtent attention aux avis publiés sur les sociétés...

La structure va continuer à proposer des ateliers. **Le 3 juin, à la Maison des entrepreneurs située à Fontenay-aux-Roses, est d'ores et déjà prévue une réunion pour tout savoir sur la première embauche.** Dans les mois suivants des ateliers sur l'accompagnement et le recrutement des collaborateurs, les aides à l'embauche... seront proposés.

CONTACT :

Audrey Michel
Chargée de mission Relations
Entreprises et appui RH
06 69 95 83 61
audrey.michel@valleesud.fr



Sophie Gallopin, Participante à l'atelier

Cette réunion s'est avérée intéressante comme le confirme Sophie Gallopin, qui a participé à l'atelier. « *Je suis gérante de l'agence de communication Gimmik. J'aime bien me former, m'intéresser à ce qui se dit car tout bouge de nos jours. En tant que communicante, la marque employeur ça me parle et j'ai pu me rendre compte qu'il existe également une dimension ressources humaines autour d'elle. J'ai aussi appris que Vallée Sud Emploi propose des accompagnements pour les ressources humaines. Dans le cadre de mes missions de conseil en communication je pourrais potentiellement orienter des entreprises vers Vallée Sud Emploi* ».

16 À 29 ANS

CFA • OFFRES
ENTREPRISES
ENTRETIENS
PRÉSENTATION

LES
**RENCONTRES
DE L'ALTERNANCE**



17 MAI
EN DISTANCIEL



18 MAI
EN PRÉSENTIEL

Salle Hunebelle
Pl. Jules Hunebelle,
92140 Clamart

Entreprise du territoire Vallée Sud - Grand Paris, vous cherchez à recruter un alternant? Réservez votre place aux Rencontres de l'Alternance le 18 mai à Clamart via emploi@valleesud.fr

Portrait de chef d'entreprise

Danielle Iwandza, fondatrice de PharmaCqARE

Danielle Iwandza a fondé PharmaCqARE en 2017, cabinet de conseil dans le domaine du médicament. Installé dans le nord des Hauts-de-Seine, PharmaCqARE vient de s'implanter à Châtenay-Malabry.



Danielle Iwandza,
fondatrice de
PharmaCqARE

Pouvez-vous nous présenter PharmaCqARE ?

C'est un cabinet de conseil, de prestations de service et de formation dans plusieurs domaines du médicament qui vise les laboratoires pharmaceutiques mais aussi les autorités de santé et les professionnels de santé des pays à faible réglementation pharmaceutique. Une filiale, MV-Med Agency, a été récemment créée pour développer des applications.

Vous avez développé un projet technique permettant de lutter contre les faux médicaments ?

Chaque année dans le monde, 2 millions de personnes meurent à cause de faux médicaments. Notre solution permettrait de protéger le circuit de distribution des médicaments et d'en identifier les points de défaillance. Un

réel service pour les patients, les laboratoires pharmaceutiques et les autorités de santé.

Pourquoi avoir choisi Vallée Sud – Grand Paris pour vous implanter ?

Je recherchais un local plus grand dans un environnement bien desservi et un écosystème dynamique. Vallée Sud offre cet environnement. J'ai rencontré un accueil favorable à l'intégration des chefs d'entreprise. J'ai été invitée à la MDE dès mon arrivée avec un accompagnement adapté.

Quels sont vos projets pour 2022 ?

Finaliser le développement de la solution informatique tout en recherchant un partenariat avec un ou deux laboratoires pharmaceutiques, développer mon activité de conseil et de prestation de services et recruter un chef de projet pour déployer le volet formation, notamment pour les pays émergents dans lesquels nous avons une approche holistique.

<https://pharmacqare.com/>



Perspective économique

3 questions à la Banque de France

Sixtine Balteaux, directrice déléguée et responsable du pôle économique Vallée Sud - Grand Paris.



Quel bilan de l'année 2021 pour les entreprises franciliennes ?

L'Île-de-France, représentant près d'1/3 du PIB national pour 1/4 des emplois salariés, se concentre à 50% sur les services marchands et à 12% sur le commerce. Pour ces secteurs très touchés par la pandémie, la levée progressive des restrictions sanitaires en 2021 a permis une amélioration du CA (+10%) et de la rentabilité (62% des cas). La branche de l'hébergement-restauration a enregistré +16% de CA. La faible fréquentation touristique la positionne cependant en-deçà du niveau d'avant crise.

Quelles perspectives économiques 2022 pour l'Île-de-France ?

Les professionnels des services sont optimistes avec +12% d'activité. Les effectifs progresseraient de 5%, notamment dans l'hôtellerie. Les industriels anticipent 8% de croissance, avec une reprise à l'export. Pour 1/3 de ces entreprises, les investissements se renforceraient afin d'augmenter les capacités de production, alors que des tensions d'approvisionnement affectent 55% des sociétés.

Quid des défis pour les entreprises françaises ?

En plus des difficultés de recrutement et des pénuries de composants et matières premières, l'inflation a atteint 3,3% en France fin février, essentiellement alimentée par la hausse des prix de l'énergie. Les entreprises continueront donc à composer avec des coûts de fonctionnement élevés, sachant que l'objectif de la BCE est de ramener l'inflation autour de 2% en UE d'ici fin 2023. Ces prévisions sont évidemment empreintes d'incertitude en raison du contexte géopolitique actuel.

VSGP aide les entreprises

L'espace coworking ouvre prochainement ses portes à la Maison des Entrepreneurs



La Maison des Entrepreneurs complète son offre envers les entreprises avec l'ouverture de son espace de coworking. Situé au rez-de-chaussée de la MDE, ce nouveau site comporte toutes les fonctionnalités pour travailler dans une ambiance conviviale et efficace :

- locaux spacieux et lumineux avec coin détente, espace cuisine, bureaux fonctionnels,
- des prestations adaptées : un espace de réunion équipé

- Un environnement paysagé avec véranda et terrasse
- Des tarifs adaptés aux jeunes créateurs : de la demi-journée au mois.

Un espace propice à votre réussite en bénéficiant du dispositif de soutien à chaque étape de votre projet à la MDE.



En plus de ses services d'accompagnement, la Maison des Entrepreneurs, lieu inédit dans les Hauts-de-Seine, propose des bureaux et un espace coworking aux jeunes créateurs d'entreprise. Découvrez l'un de ses locataires :



Philippe Seigneur
CEO d'E-Traverses

Locataire à la MDE de Fontenay-aux-Roses

« Professeur de lettres indépendant, j'ai eu l'idée dès 1993 de faire passer le vieil usage d'annoter un livre dans un format web et de démultiplier en mille-feuilles les analyses grammaticales, stylistiques et sémantiques associées directement à un texte. Professeurs et formateurs disposeront ainsi, par leurs contributions en réseau, de toujours plus de supports pédagogiques adaptables au suivi de chaque élève. Nous avons lancé la société E-traverses pour développer VISIOLETTRES, une solution digitale complète, pour enseigner et étudier : extraits analysés, vues-exercices, parcours de lecture. Avec une collaboratrice et des partenaires, nous œuvrons à son lancement en direction de tous ses publics. Expert en ingénierie pédagogique, je souhaite m'implanter dans les éductech. Nos équipes et nos collaborateurs souhaitent faire de VISIOLETTRES la plateforme de référence pour l'enseignement des Lettres, tant en classe qu'en ligne. »

<https://visiolettres.io/>

VISIOLETTRES

Nouveau : Devenir un chef d'entreprise stratège

Être chef d'entreprise, c'est avant tout être confronté dans son quotidien à la prise de décision, choisir des priorités tout en gardant le cap. Vallée Sud-Grand Paris propose un nouveau dispositif adapté aux chefs d'entreprises de PME du territoire : définir une vision à moyen terme et la mettre en oeuvre.

Les conditions : être une entreprise de plus de 6 ans ou réaliser un CA de 400 KE au moins ou avoir 6 salariés.

Les chefs d'entreprises bénéficieront d'un accompagnement d'une

durée de 6 mois avec 6 réunions thématiques sur les différents rôles du dirigeant : stratège, visionnaire, transformateur, leader.

Ce dispositif implique l'engagement du chef d'entreprise dans une démarche challengeante. L'objectif est d'aboutir à une vision à 360° à moyen terme.

Maison des Entrepreneurs,
23 rue Lombard
92 260 Fontenay-aux-Roses
Tel : 01 86 63 11 16

Agenda Éco

Vallée Sud propose aux entrepreneurs et aux porteurs de projet des ateliers de formations entrepreneuriales. Inscrivez-vous dès maintenant !

ATELIERS CRÉA ET RÉUNIONS D'INFORMATION

FORMATIONS ET ÉVÉNEMENTS SUR L'ENTREPRENEURIAT

10/05 : Atelier Créa « de l'idée au projet »

10/05 : Événement « Profession libérale - Comment mener mon entreprise libérale financièrement et juridiquement ?
Quels sont les points de vigilance ? »

11/05 au 24/05 : Événement "Je deviens entrepreneur"

12/05 : Formation « Gestion financière de l'entreprise »

12/05 : Événement « Journée GREEN : voitures vertes, crédits verts et déchets verts »

13/05 : Réunion d'information sur la création d'entreprise

31/05 : Atelier Créa « Le b.a.-ba de la micro-entreprise »

07/06 : Formation « Le choix de la forme juridique et du statut social et fiscal de l'entreprise »

09/06 : Atelier Créa « le prévisionnel financier »

09/06 : Événement « Les prérequis pour accéder au financement européen de l'innovation »

14-15 et 16/6 : Événement « BUS QVP pour la création d'entreprise » (Antony, Bagneux, Châtenay-Malabry)

Pour s'inscrire aux rendez-vous créateurs de la Maison des Entrepreneurs : flashez le QR CODE ou rendez-vous sur la page AGENDA de valleesud.fr.

Pour participer aux formations entrepreneuriales : contactez le 01 86 63 14 92 ou entreprendre@valleesud.fr. Plus d'informations sur la page Économie de valleesud.fr.



ÉVÉNEMENTS DE LA DIRECTION DU DÉVELOPPEMENT ÉCONOMIQUE

19/05 : Table-Ronde « Energies renouvelables »

02/06 : Demi-Finale MADE IN 92 au BIO PARC

ÉVÉNEMENTS IMMOBILIERS

10/05 : Faire de l'immobilier tertiaire un élément d'attractivité pour retenir les jeunes talents

07/07 : Créateurs, chefs d'entreprises, découvrez les solutions flexibles pour vos recherches de locaux

● ● **Pour plus d'informations : economie@valleesud.fr**

NOS PARTENAIRES :



CONTACTS :

**Direction du développement économique
Vallée Sud- Grand Paris**
28, rue de la Redoute
92 260 FONTENAY-AUX-ROSES
01 86 63 14 92
economie@valleesud.fr

**Maison des Entrepreneurs
de Vallée Sud-Grand Paris**
23 avenue Lombart
92 260 FONTENAY-AUX-ROSES
01 55 95 95 32
entreprendre@valleesud.fr

Vallée Sud BIO PARC
28, rue de la Redoute
92 260 FONTENAY-aux-ROSES
01 86 63 11 91
bio-parc@valleesud.fr

Dev'Éco News – N°3 Printemps 2022.

Rédaction : Services Communication et Développement Économique de Vallée Sud-Grand Paris – JP2 Conseil.

Conception et réalisation : JP2 Conseil. Photographes : Vallée Sud-Grand Paris / DR.

Impression : Le Réveil de la Marne. Courriel : communication@valleesud.fr

RETROUVEZ NOUS SUR [in](#) [ET](#) [tw](#)

